

การใช้สิทธิและประโยชน์ยกเว้น ภาษีเงินได้นิติบุคคล e-Tax

โดยสำนักงานคณะกรรมการส่งเสริมการลงทุน

“สงวนสิทธิ์” ห้ามเผยแพร่ก่อนได้รับอนุญาต!

THERE ARE COUNTLESS REASONS TO
INVEST IN THAILAND

หลักการใช้สิทธิฯ ยกเว้นภาษีเงินได้ฯ

- ยื่นผ่านระบบ e-Tax
- ยื่นทุกปีที่มีกำไรและประสงค์ขอใช้สิทธิฯ
- ปฏิบัติตามเงื่อนไขครบถ้วน
- ดำเนินการตรวจสอบ โดยผู้สอบบัญชี

รับอนุญาต และ BOI

THERE ARE COUNTLESS REASONS TO
INVEST IN THAILAND

“สงวนสิทธิ์” ห้ามเผยแพร่ก่อนได้รับอนุญาต!



สิ่งที่ต้องทราบ

- รายได้ BOI/NON BOI
- มูลค่าเงินลงทุนขั้นต่ำเป็นไปตามที่กำหนด
- แนวทางการปันส่วนค่าใช้จ่ายที่ไม่ชัดเจน
- สิทธิฯ ประโยชน์พิเศษเพิ่มเติมจาก BOI
- วิธีการคำนวณภาษีฯ ที่จะใช้สิทธิฯ
- เอกสารประกอบการพิจารณา

THERE ARE COUNTLESS REASONS TO
INVEST IN THAILAND

“สงวนสิทธิ์” ห้ามเผยแพร่ก่อนได้รับอนุญาต!



การแบ่งกลุ่มประเภทกิจการ ตามโครงสร้างใหม่ของ BOI

ตั้งแต่วันที่ 5 ตุลาคม 2563



THERE ARE COUNTLESS REASONS TO
INVEST IN THAILAND

“สงวนสิทธิ์” ห้ามเผยแพร่ก่อนได้รับอนุญาต!



งานของกองส่งเสริมการลงทุน 1-4 และกองติดตามและประเมินผลการลงทุน 1-2





กองส่งเสริมการลงทุน 1



กองส่งเสริมการลงทุน 2



กองส่งเสริมการลงทุน 3



กองส่งเสริมการลงทุน 4



กองติดตามและ
ประเมินผลการลงทุน 1



กองติดตามและ
ประเมินผลการลงทุน 2


“สงวนสิทธิ์” ห้ามเผยแพร่ก่อนได้รับอนุญาต!

ระบบส่งจดหมาย/เอกสาร
สำหรับผู้ติดต่อ BOI
(E-SUBMISSION)
เฉพาะงานวีตาดูแล ส่งเอกสารได้ไม่เกิน 15
หน้า




view more

E-INVESTMENT
PROMOTION
(BOI APPLICATION)



view more

SMART VISA



view more

ระบบการขออนุญาตถือ
กรรมสิทธิ์ที่ดินออนไลน์ (E-
LAND)




view more

ระบบตรวจสอบสถานะภาพ
เอกสารทาง INTERNET
(DOC TRACKING)



view more

ระบบขอรับรหัสผ่านใหม่



view more

ระบบอิเล็กทรอนิกส์สำหรับ
งานสิทธิประโยชน์ด้าน
เครื่องจักร (EMT)



view more

ระบบฐานข้อมูล RMTS
ONLINE



view more

ระบบงานบัตรส่งเสริม
(PROMOTION
CERTIFICATE SYSTEM)



view more

SINGLE WINDOW
Visa and Work Permit System
(E-EXPERT SYSTEM เด็ม)




view more

ระบบขยายเวลาเข้าวีตาดูแล
และวีตาดูแลเป็นไปตามมาตรา 36
(ONLINE)



view more

ระบบการขอใช้สิทธิและ
ประโยชน์ยกเว้นภาษีเงินได้
นิติบุคคลผ่านระบบ
อิเล็กทรอนิกส์ (E-TAX)



view more

ระบบแจ้งผลการดำเนินการและ
ความคืบหน้าโครงการ (E-
MONITORING)
ระบบรายงานผลการดำเนิน
งาน (ตส.310)



view more

จัดหาผู้ผลิตชิ้นส่วนและหาผู้
ร่วมทุน (SOURCING AND
JOINT VENTURE)




view more

ระบบรายงานผลการปฏิบัติงาน
ตามเงื่อนไข ISO



view more

ระบบการขอยาวเวลาเปิด
ดำเนินการเพียงอย่างเดียว
(E-EXTENSION)



view more

ระบบนัดหมายเพื่อขอรับคำ
ปรึกษา BOI (IN-PERSON
CLINIC AND ONLINE
CLINIC)



view more

17 บริการ
ผ่านรูปแบบ online



สิทธิและประโยชน์
ทางภาษีอากร

สรุปสิทธิ
และประโยชน์



สิทธิและประโยชน์ที่
ไม่เกี่ยวข้องกับภาษีอากร

สิทธิและประโยชน์ ที่ไม่เกี่ยวกับภาษีอากร

NON-TAX INCENTIVES



การนำเข้าช่างฝีมือต่างชาติ

(ม.24 ม.25 ม.26)



การถือกรรมสิทธิ์ที่ดิน

(ม.27)



การส่งออกเงินตราต่างประเทศ

(ม.37)


"สงวนสิทธิ์" ห้ามเผยแพร่ก่อนได้รับอนุญาต!

สิทธิและประโยชน์ ทางภาษีอากร

TAX INCENTIVES



ยกเว้น/ลดหย่อน
ภาษีเงินได้นิติบุคคล
(ม.31 ม.34 ม.35)



ยกเว้น/ลดหย่อน
อากรขาเข้าเครื่องจักร
(ม.28 ม.29)



ยกเว้นอากรขาเข้าวัตถุดิบ
(ม.30 ม.36)

ลักษณะของสิทธิและประโยชน์



- ไม่มีกำหนดเวลาสิ้นสุด



- ภาษีเงินได้นิติบุคคล “ **ขยายไม่ได้** ”
- อากรขาเข้าเครื่องจักร “ **ขยายได้แต่มีระยะเวลาสิ้นสุด** ”
(ยกเว้นบางกิจการ)
- อากรขาเข้าวัตถุดิบ “ **ขยายได้ตลอด** ”

“สงวนสิทธิ์” ห้ามเผยแพร่ก่อนได้รับอนุญาต!

Q : สิทธิและประโยชน์ทางภาษีอากรเริ่มนับเมื่อไร?

ANSWER :



- **ภาษีเงินได้นิติบุคคล**
 มาตรการปกติ : นับจากวันที่เริ่มมีรายได้
 มาตรการเฉพาะ : นับวันถัดจากวันที่ออกบัตร
- **อากรขาเข้าเครื่องจักร “ภายใน เดือนนับจากวันออกบัตร”**
- **อากรขาเข้าวัตถุดิบ “นับจากวันที่นำเข้าครั้งแรก”**

รูปแบบของการส่งเสริมการลงทุน

มาตรการปกติ

มีการลงทุนใหม่ในส่วนของ
การผลิต/บริการ

มูลค่าภาษีเงินได้นิติบุคคลที่ได้รับยกเว้น
กำหนดจากการลงทุน ในส่วนของ
โครงการผลิต/บริการ **ร้อยละ 100**

ยกเว้นภาษีฯ จากรายได้ของ
การผลิต/บริการตามบัตรส่งเสริม

ม. 31 เริ่มจากวันที่มีรายได้ครั้งแรก
ของโครงการที่ได้ส่งเสริม

มาตรการพิเศษ

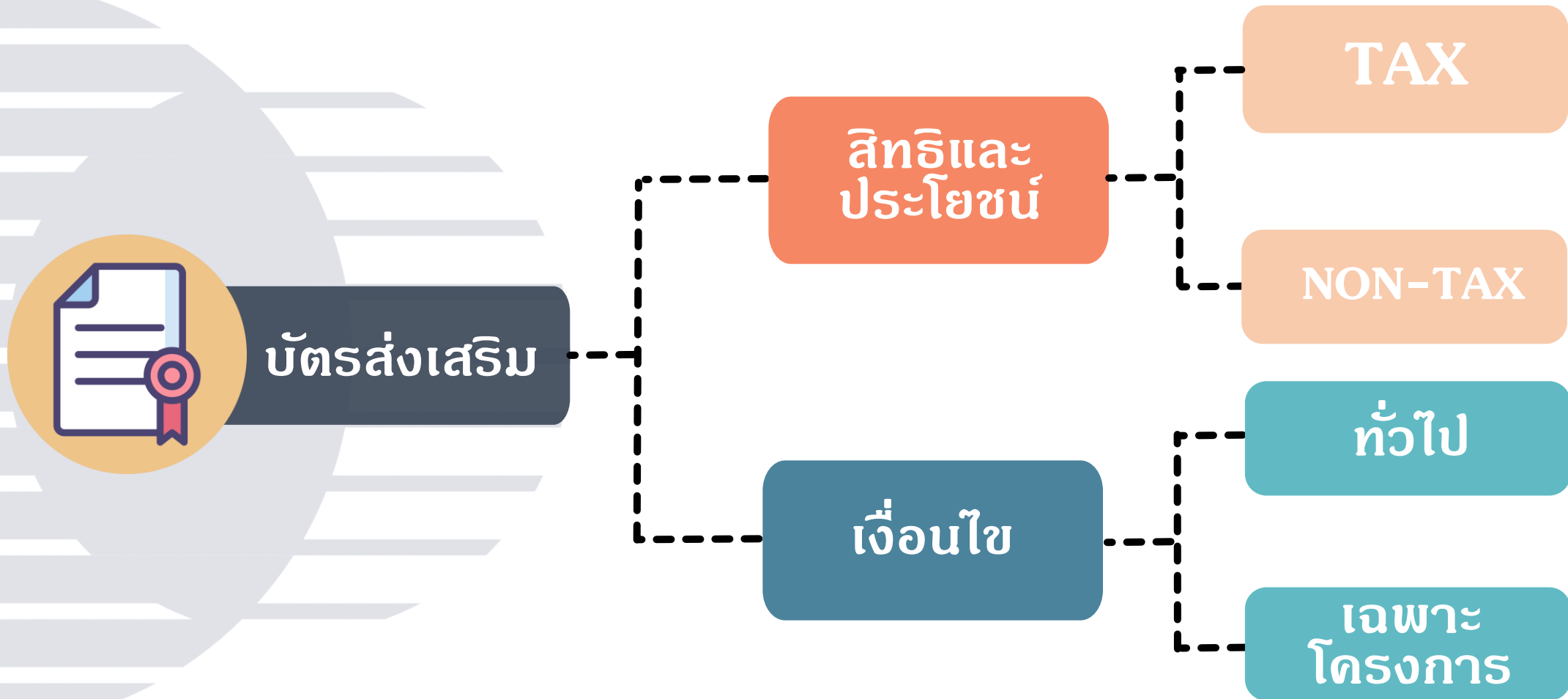
มีการลงทุนใหม่ ในส่วนของ
การปรับปรุง

มูลค่าภาษีฯ ที่ได้รับยกเว้นกำหนด
จากการลงทุนเพื่อปรับปรุง
ร้อยละ 50/100/200

ยกเว้นภาษีฯ จากรายได้ของ
การผลิต/บริการตามบัตรส่งเสริม

ม. 31 เริ่มนับวันถัดจากวันที่ออกบัตร

สาระสำคัญของบัตรส่งเสริม



“สงวนสิทธิ์” ห้ามเผยแพร่ก่อนได้รับอนุญาต!



ผู้จัดบับ

บัตรส่งเสริม
คณะกรรมการส่งเสริมการลงทุน

รูปแบบเก่าก่อนปี 2558

เลขที่ 2367(2)/2556

คณะกรรมการส่งเสริมการลงทุนอาศัยอำนาจตามพระราชบัญญัติส่งเสริมการลงทุน พ.ศ. 2520 ออกบัตรส่งเสริมนี้ให้แก่

บริษัท

ชื่อภาษาอังกฤษ

จดทะเบียนบริษัทมหาชนจำกัดเลขที่

สำนักงานตั้งอยู่ที่

เพื่อแสดงว่าเป็นผู้ได้รับการส่งเสริมการลงทุนในกิจการขนส่งทางอากาศ

ประเภท 7.9 กิจการขนส่งมวลชนและสินค้าขนาดใหญ่

โดยให้ได้รับสิทธิและประโยชน์และปฏิบัติตามเงื่อนไข ดังต่อไปนี้



ผู้จัดบับ

บัตรส่งเสริม
คณะกรรมการส่งเสริมการลงทุน

รูปแบบใหม่

เลขที่ 59-0790-1-00-1-0

คณะกรรมการส่งเสริมการลงทุนอาศัยอำนาจตามพระราชบัญญัติส่งเสริมการลงทุน พ.ศ. 2520 ออกบัตรส่งเสริมนี้ให้แก่

บริษัท

ชื่อภาษาอังกฤษ

จดทะเบียนบริษัทจำกัดเลขที่

สำนักงานตั้งอยู่ที่

เพื่อแสดงว่าเป็นผู้ได้รับการส่งเสริมการลงทุนในกิจการขนส่งทางอากาศ

ประเภท 7.3.4 กิจการขนส่งทางอากาศ

โดยให้ได้รับสิทธิและประโยชน์และปฏิบัติตามเงื่อนไข ดังต่อไปนี้

รูปแบบเลขที่บัตรส่งเสริม

AA - BBBB - C - DD - E - F

1 2 3 4 5 6

- 1 แสดง ปี พ.ศ. ที่ออกบัตรส่งเสริม (2 หลัก) เช่น 58
- 2 แสดง ลำดับในการออกบัตรส่งเสริม (Running No.) เช่น 0001
- 3 แสดง กรอบนโยบายหลักที่ให้การส่งเสริม โดยแบ่งเป็น
 - 0 – นโยบายส่งเสริมการลงทุนเดิม (คำขอรับการส่งเสริมก่อนปี 2558)
 - 1 – นโยบายส่งเสริมการลงทุนใหม่ (คำขอรับการส่งเสริมตั้งแต่ 1 ม.ค. 58)

- 4 แสดง นโยบายที่โครงการได้รับการส่งเสริมในชั้นออกบัตร โดยแบ่งเป็น

00 - นโยบายทั่วไป	01 - SMEs	02 - พื้นที่จังหวัดชายแดนใต้
03 - เขตพัฒนาเศรษฐกิจพิเศษ	04 - ปปภ. ประหยัดพลังงาน/พลังงานทดแทน/ลดผลกระทบต่อสวล.	
05 - ปปภ. ปรับเปลี่ยนเครื่องจักร	06 - ปปภ. วิจัยและพัฒนา	07 - 04+05
08 - 04+06	09 - 05+06	10 - 04+05+06
11 - Long term investment	12 - อุตถกภัย	13 - มาตรการยั่งยืน
14 - ปปภ. เพื่อผลิตภัณฑ์ชนิดใหม่	15 - Cluster	16 - Local investment
17 - นโยบายการแพทย์ครบวงจร	18 - พื้นที่เขตพัฒนาพิเศษภาคตะวันออก (EEC)	
19 - เมืองต้นแบบ	20 - เศรษฐกิจฐานราก	21 - SMEs ยื่นขอตั้งแต่วันที่ 2 มีนาคม
2563 (ประกาศ กกท. ที่ 4/2563)		

- 5 แสดง รูปแบบสิทธิประโยชน์ ม. 31 ที่ได้รับ โดยแบ่งเป็น

0 - ไม่ได้ ม. 31	1 - ได้ ม. 31 วรรค 1	2 - ได้ ม. 31 วรรค 2
3 - ได้ ม. 31 วรรค 1 และ วรรค 2	4 - ได้ ม. 31/1	

- 6 แสดง ลักษณะของบัตรส่งเสริม โดยแบ่งเป็น

0 - ปกติ	1 - ได้เฉพาะ ม. 36 (1) (2)	2 - โอนกิจการ
3 - รวมบัตร	4 - โยกย้าย	

ตัวอย่างรูปแบบเลขที่บัตรส่งเสริม

58 - 0001 - 1 - 01 - 1 - 2

1 2 3 4 5 6

- 1 บัตรส่งเสริมที่ออกในปี 2558
- 2 บัตรส่งเสริมลำดับที่ 1
- 3 อยู่ภายใต้การส่งเสริมตามยุทธศาสตร์ใหม่
- 4 นโยบาย SMEs
- 5 ได้รับ ม.31 วรรค 1
- 6 เป็นบัตรโอนกิจการ

สิทธิและประโยชน์

ให้ผู้ได้รับการส่งเสริมได้รับสิทธิ ดังต่อไปนี้

1. ตามมาตรา 25 ให้ได้รับอนุญาตนำคนต่างด้าวซึ่งเป็นช่างฝีมือหรือผู้ชำนาญการคู่สมรส และบุคคลซึ่งอยู่ในอุปการะของบุคคลทั้งสองประเภทนี้เข้ามาในราชอาณาจักรได้ตามจำนวนและ กำหนดระยะเวลาให้อยู่ในราชอาณาจักรเท่าที่คณะกรรมการพิจารณาเห็นสมควร
2. ตามมาตรา 26 ให้คนต่างด้าวซึ่งเป็นช่างฝีมือหรือผู้ชำนาญการที่ได้รับอนุญาตให้อยู่ใน ราชอาณาจักรตามมาตรา 25 ได้รับอนุญาตทำงานเฉพาะตำแหน่งหน้าที่การทำงานที่คณะกรรมการ ให้ความเห็นชอบตลอดระยะเวลาเท่าที่ได้รับอนุญาตให้อยู่ในราชอาณาจักร
3. ตามมาตรา 27 ให้ได้รับอนุญาตให้ถือกรรมสิทธิ์ในที่ดินตามจำนวนที่คณะกรรมการพิจารณา เห็นสมควร
4. ตามมาตรา 28 ให้ได้รับยกเว้นอากรขาเข้าสำหรับเครื่องจักรตามที่คณะกรรมการพิจารณา อนุมัติ

แบบที่ 1 (นโยบายปกติ)

จำกัดระยะเวลา และมูลค่าภาษีที่ได้รับยกเว้น

5. ตามมาตรา 31 วรรคหนึ่ง ให้ได้รับยกเว้นภาษีเงินได้นิติบุคคลสำหรับกำไรสุทธิที่ได้จากการประกอบกิจการที่ได้รับการส่งเสริมรวมกันไม่เกินร้อยละ 100 ของเงินลงทุนไม่รวมค่าที่ดิน และทุนหมุนเวียนมีกำหนดเวลา.....ปี นับแต่วันที่เริ่มมีรายได้จากการประกอบกิจการนั้น

วรรคสาม รายได้ที่ต้องนำมาคำนวณกำไรสุทธิที่ได้จากการประกอบกิจการตามวรรคหนึ่งให้รวมถึงรายได้จากการจำหน่ายผลพลอยได้ ได้แก่ เศษหรือของเสียจากกระบวนการผลิต

วรรคสี่ ในกรณีที่ประกอบกิจการขาดทุนในระหว่างเวลาได้รับยกเว้นภาษีเงินได้นิติบุคคลตามวรรคหนึ่ง ผู้ได้รับการส่งเสริมจะได้รับอนุญาตให้นำผลขาดทุนประจำปีที่เกิดขึ้นในระหว่างเวลานั้นไปหักออกจากกำไรสุทธิที่เกิดขึ้นภายหลังระยะเวลาได้รับยกเว้นภาษีเงินได้นิติบุคคลมีกำหนดเวลาไม่เกิน 5 ปีนับแต่วันพ้นกำหนดเวลานั้น โดยจะเลือกหักจากกำไรสุทธิของปีใดปีหนึ่งหรือหลายปีก็ได้

แบบที่ 2 (นโยบายพิเศษ)

จำกัดระยะเวลา และมูลค่าภาษีที่ได้รับยกเว้น

5. ตามมาตรา 31 วรรคหนึ่ง ให้ได้รับยกเว้นภาษีเงินได้นิติบุคคลสำหรับกำไรสุทธิที่ได้จากการประกอบกิจการที่ได้รับการส่งเสริมรวมกันไม่เกินร้อยละ 50 ของมูลค่าเงินลงทุนเพื่อปรับปรุงประสิทธิภาพการผลิต โดยไม่รวมค่าที่ดินและทุนหมุนเวียน มีกำหนดเวลา 3 ปี นับจากวันที่มีรายได้ภายหลังจากได้รับบัตรส่งเสริม

วรรคสาม รายได้ที่ต้องนำมาคำนวณกำไรสุทธิที่ได้จากการประกอบกิจการตามวรรคหนึ่งให้รวมถึงรายได้จากการจำหน่ายผลพลอยได้ ได้แก่ เศษหรือของเสียจากกระบวนการผลิต

วรรคสี่ ในกรณีที่ประกอบกิจการขาดทุนในระหว่างเวลาได้รับยกเว้นภาษีเงินได้นิติบุคคลตามวรรคหนึ่ง ผู้ได้รับการส่งเสริมจะได้รับอนุญาตให้นำผลขาดทุนประจำปีที่เกิดขึ้นในระหว่างเวลานั้นไปหักออกจากกำไรสุทธิที่เกิดขึ้นภายหลังระยะเวลาได้รับยกเว้นภาษีเงินได้นิติบุคคลมีกำหนดเวลาไม่เกิน 5 ปีนับแต่วันพ้นกำหนดเวลานั้น โดยจะเลือกหักจากกำไรสุทธิของปีใดปีหนึ่งหรือหลายปีก็ได้

แบบที่ 3

จำกัดเฉพาะระยะเวลา

5. **ตามมาตรา 31 วรรคสอง** ให้ได้รับยกเว้นภาษีเงินได้นิติบุคคลสำหรับกำไรสุทธิที่ได้จากการประกอบกิจการที่ได้รับการส่งเสริมมีกำหนดเวลา.....ปี นับแต่วันที่เริ่มมีรายได้จากการประกอบกิจการนั้น

วรรคสาม รายได้ที่ต้องนำมาคำนวณกำไรสุทธิที่ได้จากการประกอบกิจการตามวรรคสอง ให้รวมถึงรายได้จากการจำหน่ายผลพลอยได้ ได้แก่ เศษหรือของเสียจากกระบวนการผลิต

วรรคสี่ ในกรณีที่ประกอบกิจการขาดทุนในระหว่างเวลาได้รับยกเว้นภาษีเงินได้นิติบุคคลตามวรรคสอง ผู้ได้รับการส่งเสริมจะได้รับอนุญาตให้นำผลขาดทุนประจำปีที่เกิดขึ้นในระหว่างเวลานั้นไปหักออกจากกำไรสุทธิที่เกิดขึ้นภายหลังระยะเวลาได้รับยกเว้นภาษีเงินได้นิติบุคคลมีกำหนดเวลาไม่เกิน 5 ปี นับแต่วันพ้นกำหนดเวลานั้น โดยจะเลือกหักจากกำไรสุทธิของปีใดปีหนึ่งหรือหลายปีก็ได้

6. ตามมาตรา 34 ให้ได้รับยกเว้นไม่ต้องนำเงินปันผลจากกิจการที่ได้รับการส่งเสริมซึ่งได้รับยกเว้นภาษีเงินได้นิติบุคคลตามมาตรา 31 ไปรวมคำนวณเพื่อเสียภาษีเงินได้ตลอดระยะเวลาที่ผู้ได้รับการส่งเสริมได้รับยกเว้นภาษีเงินได้นิติบุคคลนั้น

7. ตามมาตรา 35 (1) ให้ได้รับลดหย่อนภาษีเงินได้นิติบุคคลสำหรับกำไรสุทธิที่ได้จากการลงทุนในอัตราร้อยละ 50 ของอัตรากำหนดมีกำหนดเวลา 5 ปี นับจากวันที่พ้นกำหนดระยะเวลาตามมาตรา 31 วรรคหนึ่ง

8. ตามมาตรา 35 (2) ให้ได้รับอนุญาตให้หักค่าขนส่ง ค่าไฟฟ้า และค่าประปาสองเท่าของค่าใช้จ่ายดังกล่าวเป็นระยะเวลา 10 ปี นับแต่วันที่เริ่มมีรายได้จากการประกอบกิจการนั้น



"สงวนสิทธิ์" ห้ามเผยแพร่ก่อนได้รับอนุญาต!

9. ตามมาตรา 35 (3) ให้ได้รับอนุญาตให้หักเงินลงทุนในการติดตั้งหรือก่อสร้างสิ่งอำนวยความสะดวกหรือระยะ 25 ของเงินลงทุน นอกเหนือไปจากการหักค่าเสื่อมราคาตามปกติ

10. ตามมาตรา 36 (1) ให้ได้รับยกเว้นอากรขาเข้าสำหรับวัตถุดิบและวัสดุจำเป็นที่ต้องนำเข้ามาจากต่างประเทศเพื่อใช้ในการผลิตเพื่อการส่งออกเป็นระยะเวลา.....ปี นับแต่วันนำเข้าครั้งแรก

11. ตามมาตรา 36 (2) ให้ได้รับยกเว้นอากรขาเข้าสำหรับของที่ผู้ได้รับการส่งเสริมนำเข้ามาเพื่อส่งกลับออกไปเป็นระยะเวลา.....ปี นับแต่วันที่นำเข้าครั้งแรก

12. ตามมาตรา 37 ให้ได้รับอนุญาตให้นำหรือส่งเงินออกนอกราชอาณาจักรเป็นเงินตราต่างประเทศได้

ทั้งนี้
ส่งเสริม

ตั้งแต่วันที่.....

ซึ่งเป็นวันที่คณะกรรมการอนุมัติให้การ



/ เงื่อนไข

เงื่อนไข

ผู้ได้รับการส่งเสริมจะต้องปฏิบัติตามเงื่อนไขทั่วไป และเงื่อนไขเฉพาะโครงการ ดังนี้

เงื่อนไขทั่วไป

1. กรณีได้รับสิทธิตามมาตรา 25 และมาตรา 26 จะต้องไม่ใช่หรือยินยอมให้ช่างฝีมือหรือผู้ชำนาญการ ซึ่งเป็นคนต่างด้าวที่ผู้ได้รับการส่งเสริมได้รับอนุญาตให้นำเข้ามาในประเทศ เพื่อประโยชน์แก่กิจการที่ผู้ได้รับการส่งเสริมนั้นไปประกอบอาชีพหรือปฏิบัติหน้าที่อื่นใด นอกเหนือขอบเขตหน้าที่ของตำแหน่งที่ได้รับอนุมัติ และเมื่อช่างฝีมือหรือผู้ชำนาญการ ผู้ใดพ้นจากตำแหน่งหน้าที่ดังกล่าว ต้องแจ้งให้สำนักงานทราบภายใน 15 วัน นับจากวันที่ผู้นั้นพ้นจากตำแหน่ง

จะต้องเร่งรัดฝึกอบรม และสนับสนุนคนไทยให้สามารถปฏิบัติงานตามโครงการที่ผู้ได้รับการส่งเสริม แทนช่างฝีมือหรือผู้ชำนาญการซึ่งเป็นคนต่างด้าวภายในเวลาที่กำหนด

จะต้องรายงานการปฏิบัติงานของช่างฝีมือหรือผู้ชำนาญการซึ่งเป็นคนต่างด้าวที่ได้รับอนุญาตให้เข้าเมืองว่าได้ฝึกอบรมให้คนไทยได้รับความรู้ความชำนาญเพียงไร ตามแบบและวิธีการที่สำนักงานกำหนด

2. กรณีได้รับสิทธิตามมาตรา 27 จะต้องใช้ที่ดินที่ได้รับอนุญาตเพื่อประกอบกิจการที่ผู้ได้รับการส่งเสริมเท่านั้น

3. กรณีได้รับสิทธิตามมาตรา 28 หรือมาตรา 29 จะต้องปฏิบัติดังนี้

- 3.1 ในกรณีที่มีการค้าประกันเครื่องจักร จะต้องจัดส่งเอกสารรายการเครื่องจักรที่ขอยกเว้นหรือลดหย่อนอากรขาเข้าตามแบบ วิธีการ และเงื่อนไข
ที่สำนักงานกำหนดให้แก่สำนักงาน เพื่อให้ได้รับการอนุมัติให้เสร็จสิ้นลงได้ภายใน
1 ปี นับจากวันสิ้นสุดระยะเวลาการนำเข้า เมื่อพ้นกำหนด 1 ปีดังกล่าวแล้ว
คณะกรรมการจะเพิกถอนสิทธิและประโยชน์ในการยกเว้น
หรือลดหย่อนอากรขาเข้า สำหรับเครื่องจักรเฉพาะรายการที่นำเข้ามา
และยังอยู่ในระหว่างการใช้นั่งสิทธิ์ค้าประกันของธนาคารเป็นประกันอากรขา
เข้า
- 3.2 จะต้องใช้เครื่องจักรที่ได้อนุมัติให้ยกเว้นหรือลดหย่อนอากรขาเข้าเฉพาะ
ในกิจการ ตามบัตรส่งเสริม
- 3.3 จะต้องไม่จ้าง จ้างนาย โอน ให้เช่า หรือยินยอมให้บุคคลอื่นใช้
เครื่องจักรที่ได้รับยกเว้นหรือลดหย่อนอากรขาเข้า
 - 3.3.1 ในกรณีที่ผู้ได้รับการส่งเสริมได้รับอนุญาตให้จ้างเครื่องจักร
หากมีการฟ้องบังคับจ้างเครื่องจักรดังกล่าว จะต้องแจ้ง
ให้สำนักงานทราบภายใน 15 วันนับแต่วันที่ศาลประทับฟ้อง
และหากผู้รับจ้างไม่อาจชำระภาษีอากรเครื่องจักรที่บังคับจ้าง
ได้ครบถ้วน ตามมาตรา 42 แห่งพระราชบัญญัติส่งเสริมการลงทุน
พ.ศ. 2520 ผู้ได้รับการส่งเสริมจะต้องรับผิดชอบในการชำระภาษีอากร
เครื่องจักรจนครบถ้วนตามกฎหมายว่าด้วยพิกัดอัตราศุลกากร
 - 3.3.2 ในกรณีที่ได้รับอนุญาตให้โอนเครื่องจักรไปเพื่อทำสัญญาเช่า
แบบลิสซิ่งหรือทำสัญญาเช่าซื้อ ผู้ได้รับการส่งเสริมจะต้องปฏิบัติ
ตามหลักเกณฑ์ เงื่อนไข และวิธีการที่สำนักงานกำหนด

4. กรณีได้รับสิทธิตามมาตรา 30 วัตถุประสงค์หรือวัตถุประสงค์จำเป็นนั้นจะต้องใช้เฉพาะในกิจการที่ได้รับ การส่งเสริมเท่านั้น และต้องยื่นรายการเพื่อขออนุมัติการนำเข้าวัตถุประสงค์หรือวัตถุประสงค์จำเป็น ก่อนการนำเข้า ไม่น้อยกว่า 2 เดือน

5. กรณีได้รับสิทธิตามมาตรา 30/1 ของที่ผู้ได้รับการส่งเสริมนำเข้ามาเพื่อใช้ในการวิจัยและ พัฒนา รวมทั้งการทดสอบที่เกี่ยวข้อง จะต้องใช้เฉพาะในกิจการที่ได้รับส่งเสริมเท่านั้น และจะต้อง ดำเนินการตามเงื่อนไขและวิธีการที่กำหนด

6. กรณีได้รับสิทธิตามมาตรา 31 มาตรา 31/1 มาตรา 32 หรือมาตรา 35(1) จะต้องจัดทำบัญชีรายรับ - รายจ่ายสำหรับกิจการที่ได้รับการส่งเสริมแยกต่างหากจากกิจการส่วนอื่น ไม่ว่าจะได้รับส่งเสริมหรือไม่ก็ตาม เพื่อประโยชน์ในการคำนวณกำไรสุทธิที่ได้รับยกเว้นภาษี เงินได้นิติบุคคล

7. กรณีได้รับสิทธิตามมาตรา 31 มาตรา 31/1 มาตรา 32 หรือมาตรา 35(1) จะต้องดำเนินการยื่นแบบแสดงรายการภาษีเงินได้บริษัทหรือห้างหุ้นส่วนนิติบุคคล (ภ.ง.ด.50) และแบบ ยื่นรายการภาษีเงินได้หัก ณ ที่จ่าย (ภ.ง.ด.1ก) ในรูปแบบอิเล็กทรอนิกส์ตามที่กรมสรรพากรกำหนด และต้องยินยอมให้กรมสรรพากรเปิดเผยหรือให้ข้อมูลดังกล่าวต่อสำนักงานคณะกรรมการส่งเสริมการ ลงทุนตลอดระยะเวลาที่ได้รับการส่งเสริม

8. กรณีได้รับสิทธิตามมาตรา 36 (1) วัตถุดิบและวัสดุจำเป็นนั้น จะต้องใช้ในการผลิต ผสมหรือ ประกอบผลิตภัณฑ์เฉพาะที่ใช้ในการส่งออก และเฉพาะในกิจการที่ได้รับการส่งเสริมเท่านั้น

9. จะต้องรายงานความคืบหน้าโครงการต่อสำนักงาน ตามแบบที่สำนักงานกำหนด ภายในเดือนกุมภาพันธ์และกรกฎาคมของทุกปี นับแต่ออกบัตรส่งเสริม จนกว่าจะได้รับใบอนุญาต เปิดดำเนินการ ทั้งนี้ สำหรับโครงการที่ออกบัตรส่งเสริมในเดือนกุมภาพันธ์ และกรกฎาคม ให้เริ่มรายงานความคืบหน้าโครงการครั้งแรกในเดือนที่ต้องรายงานถัดไป

10. จะต้องรายงานผลการดำเนินงานประจำปีต่อสำนักงานตามแบบที่สำนักงานกำหนด โดย จะต้องรายงานในทุกรอบปีบัญชี ภายในเดือนกรกฎาคมของปีถัดไป จนกว่าจะสิ้นสุดสภาพการเป็น ผู้ได้รับการส่งเสริม ทั้งนี้ ให้รวมถึงเรื่องอื่นๆ เป็นครั้งคราว ตามแบบและภายในระยะเวลาที่ สำนักงานกำหนด

11. การหยุดดำเนินกิจการเป็นระยะเวลาเกินกว่า 2 เดือน ต้องได้รับอนุญาตจากสำนักงาน

12. กรรมวิธีการผลิตหรือการบริการ จะต้องเป็นไปตามโครงการที่เสนอ และได้รับการอนุมัติ

13. กรณีที่มีการย้ายภูมิลำเนาของผู้ได้รับการส่งเสริม ต้องแจ้งให้สำนักงานทราบ ทุกครั้งพร้อมด้วยหนังสือรับรองของกระทรวงพาณิชย์ มิฉะนั้นให้ถือว่าคงมีภูมิลำเนาตามที่ได้แจ้งให้ สำนักงานทราบครั้งสุดท้าย และถือว่าได้รับเอกสาร ประกาศ หรือคำสั่งต่าง ๆ จากสำนักงานที่ส่งไป ยังภูมิลำเนาที่แจ้งไว้แล้ว โดยชอบแล้ว

14. จะต้องจัดให้มีและใช้ระบบป้องกัน ควบคุมมิให้เกิดผลเสียหายต่อคุณภาพสิ่งแวดล้อมหรือที่จะ ก่อให้เกิดอันตรายหรือความเดือดร้อนรำคาญแก่ผู้อยู่ใกล้เคียง โดยได้รับความเห็นชอบจากหน่วยงาน ของรัฐที่เกี่ยวข้อง

15. คุณภาพของผลิตภัณฑ์ที่ผลิตหรือประกอบได้จะต้องเป็นไปตามมาตรฐานสากลและหากได้มีการ ประกาศกำหนดมาตรฐานตามกฎหมายว่าด้วยมาตรฐานผลิตภัณฑ์อุตสาหกรรมแล้ว จะต้องดำเนินการ ให้ได้รับใบอนุญาตให้แสดงเครื่องหมายมาตรฐานจากคณะกรรมการมาตรฐานผลิตภัณฑ์อุตสาหกรรม ด้วย

16. จะต้องอำนวยความสะดวกแก่พนักงานเจ้าหน้าที่ในการตรวจสอบ

17. จะต้องปฏิบัติตามกฎหมายอื่นที่เกี่ยวข้อง

/ เงื่อนไขเฉพาะ

เงื่อนไขเฉพาะโครงการ

1. เครื่องจักรที่ใช้ในกิจการที่ได้รับการส่งเสริมต้องเป็นเครื่องจักรใหม่
 - 1.1 เครื่องจักรซึ่งได้รับยกเว้นหรือลดหย่อนอากรขาเข้านั้น จะต้องนำเข้ามาภายในวันที่.....
 - 1.2 จะต้องยื่นขออนุมัติบัญชีรายการเครื่องจักรก่อนการใช้สิทธิและประโยชน์ยกเว้นหรือลดหย่อนอากรขาเข้าเครื่องจักร ตามแบบและวิธีการที่สำนักงานกำหนด
2. จะต้องดำเนินการให้แล้วเสร็จพร้อมที่จะเปิดดำเนินการได้ภายในกำหนดเวลาไม่เกิน 36 เดือน นับแต่วันที่ออกบัตรส่งเสริม โดยจะต้องแจ้งขอเปิดดำเนินการตามแบบที่สำนักงานกำหนด
3. จะต้องมีทุนจดทะเบียนไม่น้อยกว่า.....บาท และจะต้องเรียกชำระเต็มมูลค่าหุ้นก่อนเปิดดำเนินการ

4. จะต้องดำเนินการตามสาระสำคัญของโครงการที่ได้รับการส่งเสริม ในเรื่องดังต่อไปนี้

- 4.1 ชนิดผลิตภัณฑ์ AIR CONDITIONER (OUTDOOR UNIT)
- 4.2 ขนาดของกิจการ มีกำลังผลิต AIR CONDITIONER (OUTDOOR UNIT) ปีละประมาณ 500,000 เครื่อง (เวลาทำงาน 24 ชั่วโมง / วัน : 365 วัน / ปี)
ผลพลอยได้ ได้แก่ เศษหรือของเสียจากกระบวนการผลิต

5. จะต้องมีการลงทุน (ไม่รวมค่าที่ดินและทุนหมุนเวียน) ไม่น้อยกว่า **1,000,000 บาท**

6. จะต้องยื่นแบบขอใช้สิทธิและประโยชน์ยกเว้นภาษีเงินได้นิติบุคคล และรายงานผลการดำเนินงานที่ผ่านการตรวจสอบจากผู้สอบบัญชีรับอนุญาต ให้สำนักงานเห็นชอบภายใน 120 วัน นับแต่วันสิ้นรอบระยะเวลาบัญชี เพื่อการขอรับสิทธิและประโยชน์ในการยกเว้นภาษีเงินได้นิติบุคคลของรอบระยะเวลาบัญชีนั้น

"สงวนสิทธิ์" ห้ามเผยแพร่ก่อนได้รับอนุญาต!

7. ภาษีเงินได้นิติบุคคลที่ได้รับยกเว้นตามมาตรา 31 วรรคหนึ่งและวรรคสาม มีมูลค่าไม่เกิน.....บาท ทั้งนี้ จะปรับเปลี่ยนตามจำนวนเงินลงทุนโดยไม่รวมค่าที่ดินและทุนหมุนเวียนที่แท้จริงในวันเปิดดำเนินการตามโครงการที่ได้รับการส่งเสริม

8. จะต้องดำเนินการให้ได้รับใบรับรองระบบคุณภาพตามมาตรฐาน ISO 9000 หรือ ISO 14000 หรือมาตรฐานสากลอื่นที่เทียบเท่า ภายใน 2 ปี นับแต่วันครบเปิดดำเนินการ หากไม่สามารถดำเนินการได้ภายในกำหนดเวลาดังกล่าว จะถูกเพิกถอนสิทธิและประโยชน์ยกเว้นภาษีเงินได้นิติบุคคลเป็นเวลา 1 ปี

9. จะต้องได้รับความเห็นชอบจากหน่วยงานของรัฐที่เกี่ยวข้องก่อนวันเปิดดำเนินการ

10. จะต้องตั้งโรงงานในท้องที่จังหวัด.....โดยสถานที่ตั้งโรงงานต้องไม่อยู่ในเขตหวงห้ามตามประกาศผังเมืองรวมของจังหวัด และต้องได้รับอนุญาตจากกระทรวงอุตสาหกรรมหรือส่วนราชการที่เกี่ยวข้องด้วย ทั้งนี้ ภายในระยะเวลา 15 ปี นับแต่วันเปิดดำเนินการ จะย้ายโรงงานไปตั้งในท้องที่อื่นมิได้ เว้นแต่จะได้รับอนุญาตจากคณะกรรมการ

ผู้ได้รับการส่งเสริมต้องปฏิบัติตามเงื่อนไขในบัตรส่งเสริม หรือในหนังสืออนุญาต หากฝ่าฝืนหรือไม่ปฏิบัติตามเงื่อนไขดังกล่าว อาจถูกเพิกถอนสิทธิและประโยชน์ทั้งหมดหรือบางส่วน และให้ถือว่าเอกสารแนบท้ายเป็นส่วนหนึ่งของบัตรส่งเสริม

ในกรณีที่มีการแก้ไขเพิ่มเติมสิทธิ แก้ไขเงื่อนไขหรือแก้ไขอื่น ๆ ให้ผู้ได้รับการ ส่งเสริม นำบัตรส่งเสริมฉบับนี้ไปติดต่อสำนักงานเพื่อทำการแก้ไขเพิ่มเติม

ทั้งนี้ ตั้งแต่วันที่ 20 มีนาคม พ.ศ. 2565

วันที่อนุมัติ

ให้ไว้ ณ วันที่ 4 เมษายน พ.ศ. 2565

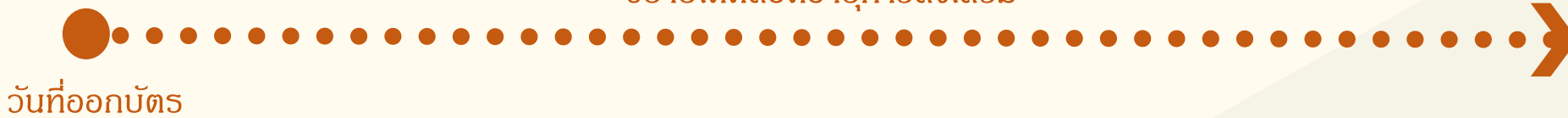
วันที่ออกบัตร



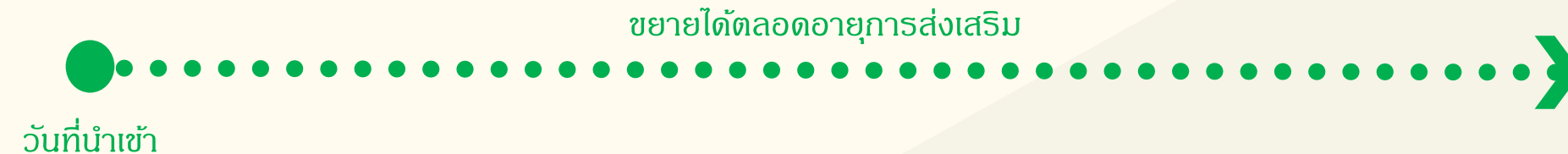
ตัวอย่างสิทธิและประโยชน์ที่ได้รับ

ขยายได้ตลอดอายุการส่งเสริม

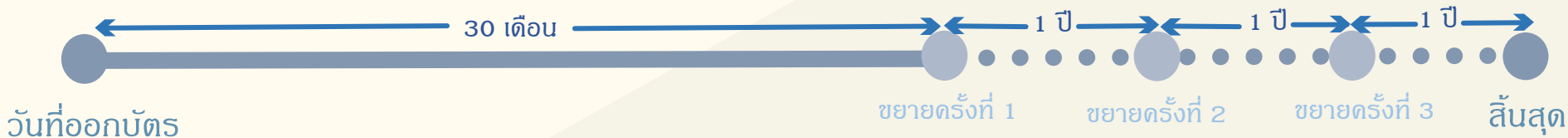
ช่างฝีมือ



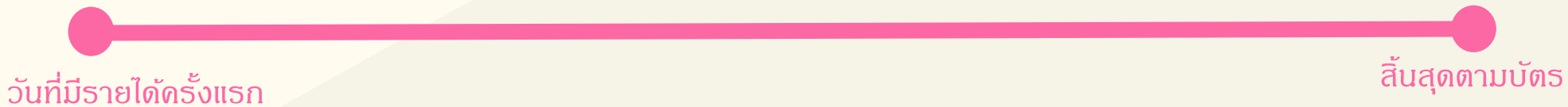
วัตถุดิบ



เครื่องจักร



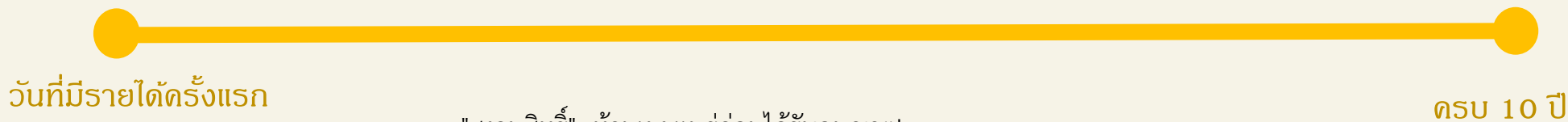
สิทธิ ยกเว้นภาษี



ลดหย่อนภาษี

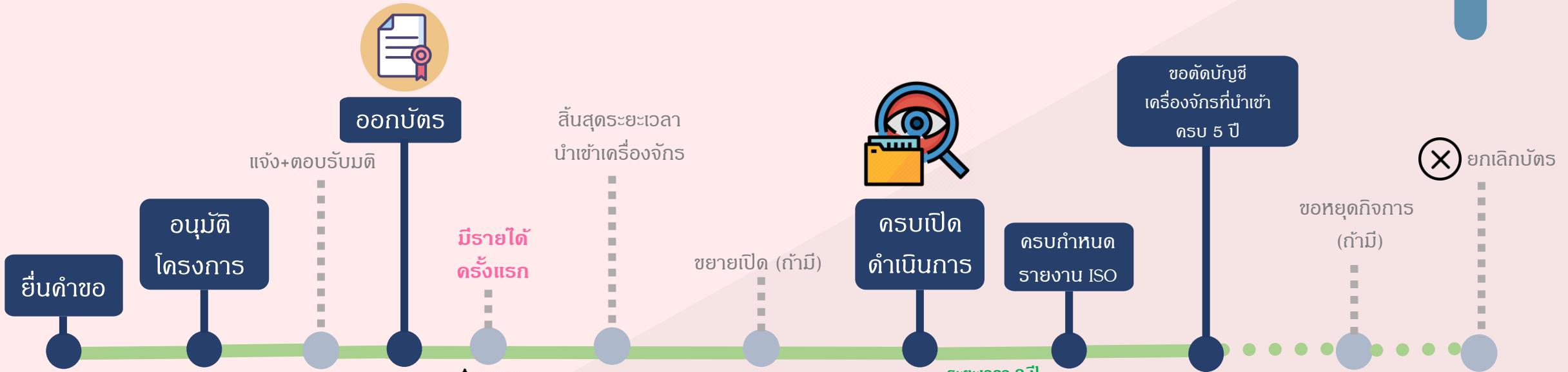


หักค่าใช้จ่าย เพิ่ม (ม.35)



"สงวนสิทธิ์" ห้ามเผยแพร่ก่อนได้รับอนุญาต!

ภาพรวมส่งเสริมการลงทุน



จะต้องรายงานความคืบหน้าปีละ 2 ครั้ง

จะต้องรายงานผลการดำเนินงานปีละครั้ง ทุกเดือนกรกฎาคม

"สงวนสิทธิ์" ห้ามเผยแพร่ก่อนได้รับอนุญาต!

ระบบการจัดเก็บภาษีของกรมสรรพากร



- บุคคลธรรมดา
- **นิติบุคคล** (ภาษีหัก ณ ที่จ่าย)
- ปีโตรเลียม



THAILAND
BOARD OF
INVESTMENT

หน้าที่ต้องปฏิบัติ

1. รอบระยะเวลาบัญชี

- 📅 วันแรกของรอบระยะเวลาบัญชี คือ วันแรกที่นายทะเบียนรับจดทะเบียนบริษัท (ปีแรกของการประกอบกิจการหรือปีสุดท้ายที่เลิกกิจการ รอบระยะเวลาบัญชีอาจไม่ครบ 12 เดือน)
- 📅 รอบระยะเวลาบัญชีอาจกำหนดตามปฏิทิน คือ 1 มกราคม - 31 ธันวาคม หรือ 1 เมษายน - 31 มีนาคม หรือ 1 ตุลาคม - 30 กันยายน ก็ได้ **แต่ต้องครบ 12 เดือน**

2. จัดทำงบการเงินที่แสดงการดำเนินงานกำไรหรือขาดทุนสุทธิให้ผู้สอบบัญชีรับรอง

3. การยื่นแบบแสดงรายการภาษี (แบบ ภ.ง.ด. 50 แบบ ภ.ง.ด. 51)



งบกำไรขาดทุน



ตามมาตรฐานการบัญชี / ประกาศกรมพัฒนาธุรกิจการค้า

**ขาย / รายได้	XX
หัก ต้นทุนขาย	XX
กำไรขั้นต้น	XX
หัก รายจ่ายขาย/บริหาร	XX
กำไรก่อนหักรายการพิเศษ	XX
** <u>หัก/บวก</u> รายการพิเศษ	XX
กำไรก่อนหักภาษี	XX
หัก ภาษีเงินได้นิติบุคคล	XX
กำไร(ขาดทุน)สุทธิ	XX

กำไรสุทธิตามหลักการบัญชี	XX
หัก สิทธิประโยชน์ตามมาตรา 35 (ถ้ามี)	XX
<u>บวก/หัก</u> รายการปรับปรุงให้เป็นไปตาม ประมวลรัษฎากร	XX
กำไรสุทธิตามเงื่อนไขของประมวลฯ	XX
คูณ อัตราภาษี (ตามแต่กฎหมายกำหนด)	XX
ภาษีเงินได้นิติบุคคลที่ต้องชำระ	XX

ประกาศสำนักงานที่ ป. 14/2541
กำหนดวิธีการรายงานรายได้สำหรับผู้ได้รับการส่งเสริม

ให้แสดงยอดรายได้จากการจำหน่ายในประเทศและต่างประเทศ
แยกจากกัน พร้อมทั้งแยกส่วนที่ได้รับการส่งเสริมและไม่ได้รับการส่งเสริม
ไว้ในงบกำไรขาดทุน หรือหมายเหตุประกอบงบการเงินที่ผู้สอบบัญชีรับรอง

NOTE :



ภาษีเงินได้
นิติบุคคล

มาตรา 31

จำกัดวงเงิน

กำหนดจากเงินลงทุน
ที่ลงทุนจริง

ตรวจสอบครั้งเดียว
ณ วันตรวจเปิดดำเนินการ

ไม่จำกัดวงเงิน

รายได้ BOI

จะระบุไว้ในบัตร

รายได้อื่นตาม
ประกาศ

“สงวนสิทธิ์” ห้ามเผยแพร่ก่อนได้รับอนุญาต!



รายได้ที่ได้รับการยกเว้น ภาษีเงินได้นิติบุคคล

จาก ประกาศกรมสรรพากร เรื่อง การคำนวณกำไรสุทธิ-ขาดทุนสุทธิของบริษัทที่ได้รับการส่งเสริมการลงทุน ลงวันที่ 5 กุมภาพันธ์ 2530

1

การจำหน่ายผลิตภัณฑ์/บริการ ตามที่ระบุในบัตร

จะต้องไม่เกินปริมาณที่กำหนด

2

จากการจำหน่ายผลพลอยได้ และสินค้ากิ่งสำเร็จรูป

ตามชนิดและปริมาณที่กำหนด

3

รายได้จากการขายเครื่องจักร อุปกรณ์ทรัพย์สิน

- ใช้ในกิจการที่ได้รับการส่งเสริมเท่านั้น
- ทมดสภาพ ไม่เหมาะสมที่จะใช้งาน
- **ไม่รวม**เครื่องใช้ เครื่องตกแต่งสำนักงาน ที่ดิน

4

รายได้อื่น

- ดอกเบี้ยที่เกิดจากบัญชีสะสมทรัพย์และไม่เกิน 2% ของรายได้กิจการที่ได้รับการส่งเสริม
- เงินชดเชยภาษีอากร
- กำไรจากการปริวรรตเงินตราต่างประเทศที่เกิดจากธุรกิจที่เกี่ยวข้องโดยตรงกับกิจการที่ได้รับการส่งเสริม

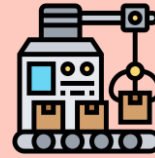
การเฉลี่ยรายได้/รายจ่าย

ต้องแยกรายได้
รายจ่าย
ระหว่างกันให้ชัดเจน

กรณี แยกไม่ได้

1

รายได้/ผลิตภัณฑ์เดียวกัน



แบ่งตามความสามารถของ
เครื่องจักรที่ติดตั้งและผลิตจริง

2

รายจ่ายแยกไม่ได้/ไม่มีเกณฑ์เฉลี่ยอื่น



เฉลี่ยตามสัดส่วนรายได้ของแต่ละ
กิจการ เช่น เงินเดือนผู้บริหาร

วันที่เริ่มมีรายได้จากกิจการที่ได้รับส่งเสริมการลงทุน

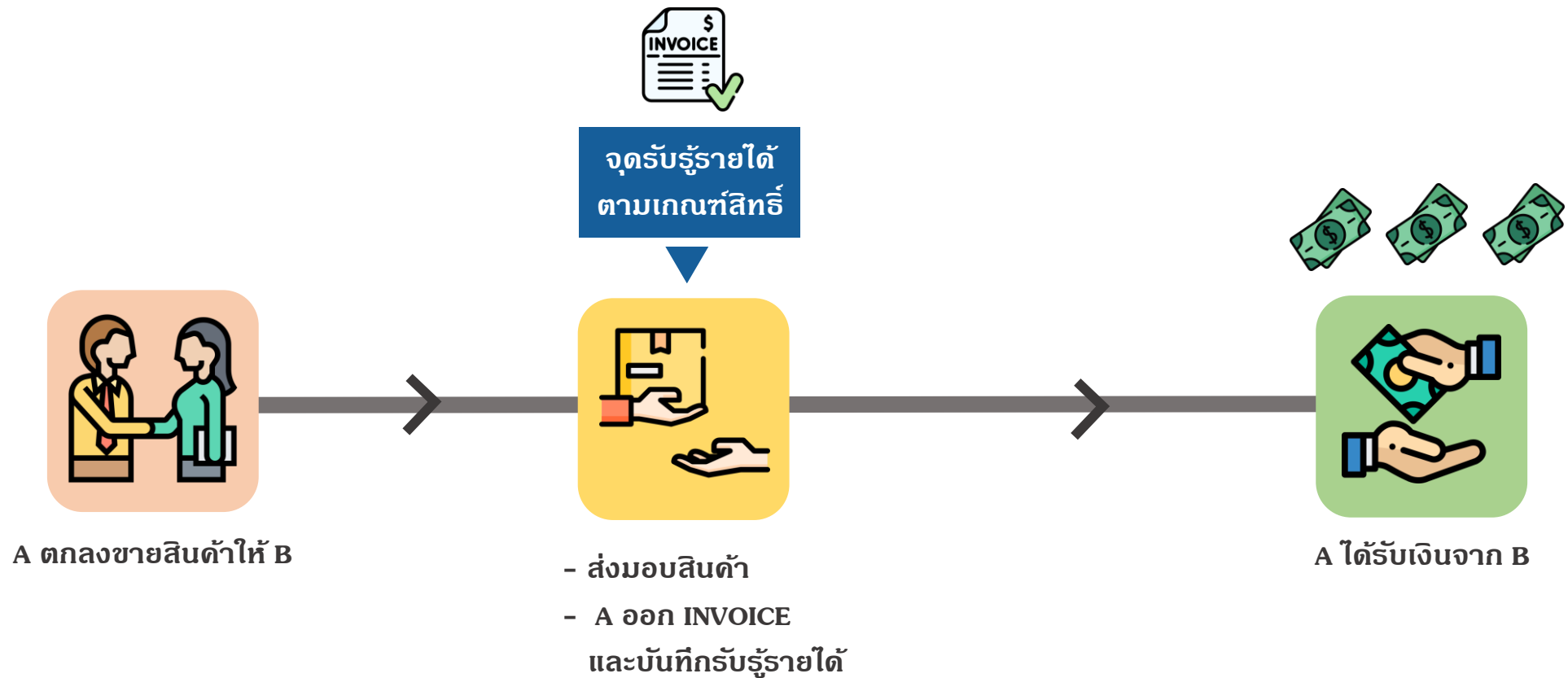
- START** วันที่เริ่มใช้สิทธิและประโยชน์ในการยกเว้นภาษีเงินได้นิติบุคคล
- START** ถือเป็นวันที่โครงการนั้นมีรายได้จากการขายสินค้าที่ผลิตหรือให้บริการจากโครงการที่ได้รับการส่งเสริม

รับรู้รายได้ครั้งแรกของโครงการตามหลัก**เกณฑ์สิทธิ**

(ม.65 แห่งประมวลรัษฎากร)

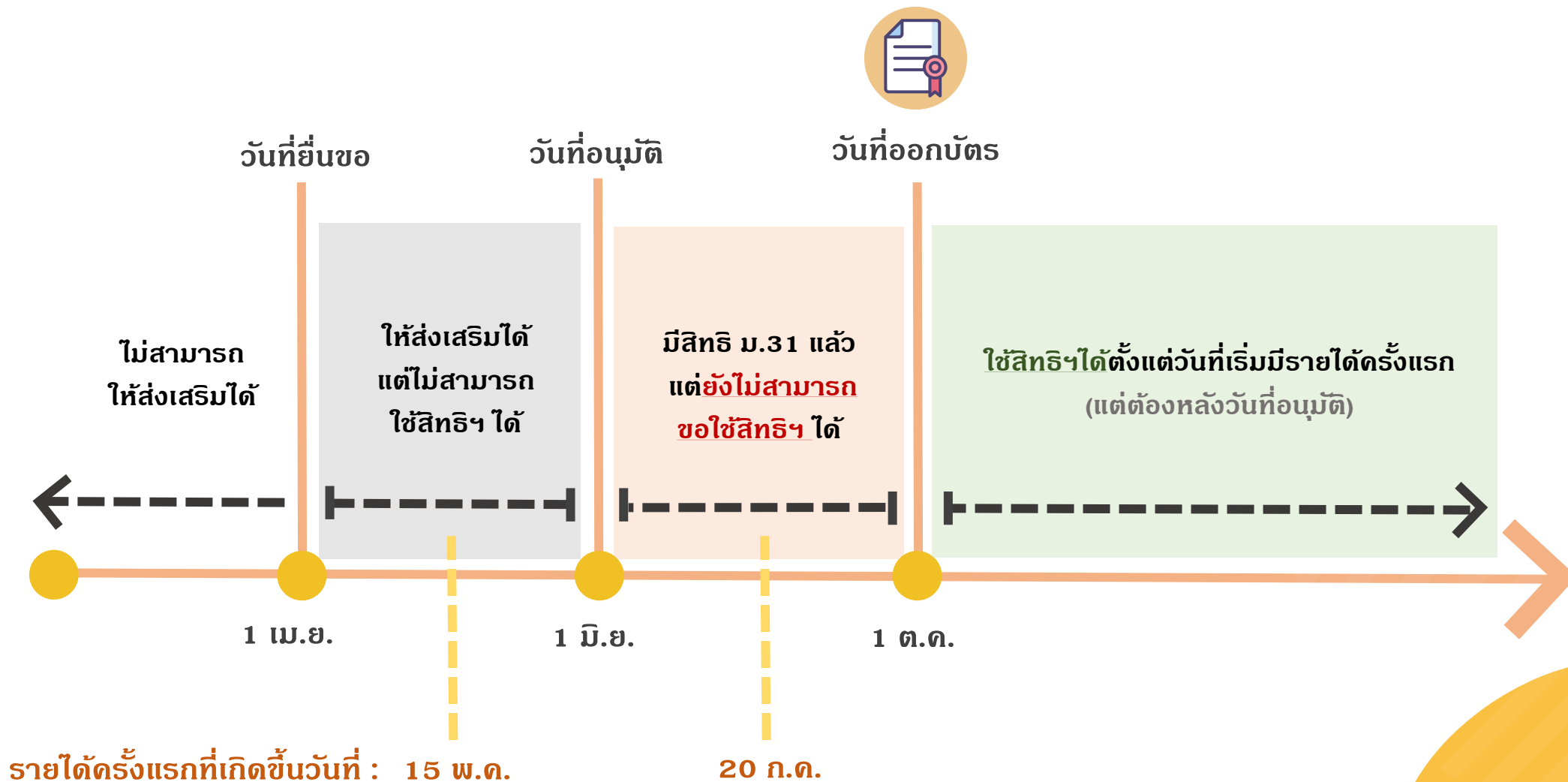
"สงวนสิทธิ์" ห้ามเผยแพร่ก่อนได้รับอนุญาต!

เกณฑ์สิทธิ์ \neq เกณฑ์เงินสด



"สงวนสิทธิ์" ห้ามเผยแพร่ก่อนได้รับอนุญาต!

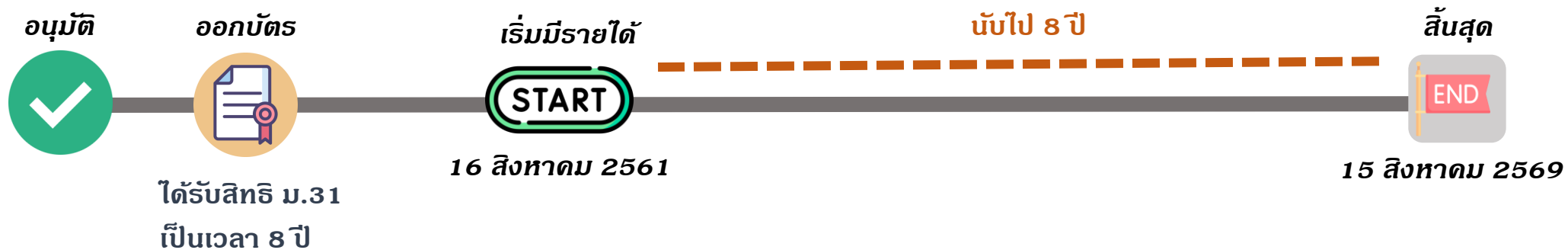
ผลการเริ่มของรายได้



"สงวนสิทธิ์" ห้ามเผยแพร่ก่อนได้รับอนุญาต!

วันเริ่มมีรายได้จากกิจการที่ได้รับส่งเสริมการลงทุน

- ✚ วันที่เริ่มใช้สิทธิต้องไม่ก่อนวันที่ได้รับอนุมัติตามที่ระบุไว้ในบัตรส่งเสริม
- ✚ การนับจำนวนปีที่ได้รับสิทธิและประโยชน์ให้นับตั้งแต่ “วันที่เริ่มมีรายได้” จนครบกำหนดระยะเวลาที่กำหนดไว้ในบัตรส่งเสริมโดยนับวันชนวัน



ตัวอย่าง : รายได้ที่ใช้สิทธิฯต้องไม่เกินที่ระบุในบัตร

- กำลังผลิตที่ระบุในบัตรส่งเสริม **1,000 ตัน/ปี**
- ได้สิทธิ ม.31 เป็นเวลา **3 ปี**
- เริ่มมีรายได้ **1 เมษายน 2560**
- รอบบัญชี เริ่มวันที่ 1 มกราคม สิ้นสุด 31 ธันวาคม

- ✘ ปีภาษี 2560 ขายได้ 1,200 ตัน ใช้สิทธิฯได้ไม่เกิน 1,000 ตัน ตามบัตร ?
- ✓ ปีภาษี 2561 - 2562 ขายได้ 1,000 ตัน ใช้สิทธิฯได้ไม่เกิน 1,000 ตัน ?
- 💣 ปีภาษี 2563 ใช้สิทธิฯได้กี่ตัน ?

"สงวนสิทธิ์" ห้ามเผยแพร่ก่อนได้รับอนุญาต!

ตัวอย่าง : กรณีมีการขอแก้ไขโครงการระหว่างปี

- เดิมบริษัทฯ มีกำลังผลิตตามบัตรส่งเสริม **1,200** ชิ้น/ปี
- เมื่อวันที่ 1 เมษายน 2565 ได้มายื่นขอแก้ไขกำลังผลิตเป็น **2,400** ชิ้น/ปี

คำถาม : กำลังผลิตที่สามารถใช้สิทธิฯ มาตรา 31 ในรอบปี **2565** เป็นจำนวนเท่าใด ?

	1 ม.ค. – 31 มี.ค. 2565 (3 เดือน)	1 เม.ย. – 31 ธ.ค. 2565 (9 เดือน)
กำลังผลิตตามบัตรส่งเสริม	1,200 ชิ้น/ปี	2,400 ชิ้น/ปี
กำลังผลิตตามที่สามารถใช้สิทธิฯ ได้สูงสุดในปี 2565	$\frac{(1,200 \times 3)}{12} + \frac{(2,400 \times 9)}{12} = 2,100$ ชิ้น/ปี	

แนวทางการคำนวณกำไรขาดทุน ตามประกาศป.9/2559

กรณีทำกิจการทั้งได้รับยกเว้นภาษีและเสียภาษี แล้วผลรวม**มีกำไร**

ตัวอย่างที่ 1 กรณีทั้งสองฝั่งมีกำไร

กิจการยกเว้นภาษี
กำไร 100 บาท

+

กิจการเสียภาษี
กำไร 200 บาท

=

รวมทั้งบริษัท
กำไร 300 บาท



เสียภาษี

จากกำไร 200 บาท

ตัวอย่างที่ 2 กรณีเฉพาะกิจการ
เสียภาษีมีกำไร

กิจการยกเว้นภาษี
ขาดทุน 150 บาท

+

กิจการเสียภาษี
กำไร 200 บาท

=

รวมทั้งบริษัท
กำไร 50 บาท



เสียภาษี

จากกำไร 50 บาท

ตัวอย่างที่ 3 กรณีเฉพาะกิจการ
ยกเว้นภาษีมีกำไร

กิจการยกเว้นภาษี
กำไร 250 บาท

+

กิจการเสียภาษี
ขาดทุน 150 บาท

=

รวมทั้งบริษัท
กำไร 100 บาท



ไม่ต้องเสียภาษี

ขาดทุนยกไปใช้ปี
หน้า 150 บาท

แนวทางการคำนวณกำไรขาดทุน ตามประกาศป.9/2559

กรณีทำกิจการทั้งได้รับยกเว้นภาษีและเสียภาษี แล้วผลรวม**ขาดทุน**

ตัวอย่างที่ 4 กรณีผลรวมทั้งบริษัทขาดทุน

กิจการยกเว้นภาษี	+	กิจการเสียภาษี	=	รวมทั้งบริษัท
ขาดทุน 100 บาท		ขาดทุน 100 บาท		ขาดทุน 200 บาท

หรือ

กิจการยกเว้นภาษี	+	กิจการเสียภาษี	=	รวมทั้งบริษัท
ขาดทุน 100 บาท		กำไร 50 บาท		ขาดทุน 50 บาท

กิจการยกเว้นภาษี	+	กิจการเสียภาษี	=	รวมทั้งบริษัท
กำไร 50 บาท (ยื่น etax)		ขาดทุน 100 บาท กำไร 50 บาท (ยื่น etax)		ขาดทุน 50 บาท



ประกาศสำนักงานคณะกรรมการส่งเสริมการลงทุน
ที่ ป. ๙ /๒๕๕๙

เรื่อง แนวทางการคำนวณกำไรประจำปีและขาดทุนประจำปี สำหรับนิติบุคคลที่ได้รับการส่งเสริมการลงทุน

๒.๒ ถ้าคำนวณแล้วมีผลขาดทุนประจำปีเกิดขึ้น สามารถนำผลขาดทุนประจำปีดังกล่าวที่เกิดขึ้นในระหว่างเวลาได้รับยกเว้นภาษีเงินได้นิติบุคคลไปหักออกจากกำไรสุทธิที่เกิดขึ้นภายหลังระยะเวลาได้รับยกเว้นภาษีเงินได้นิติบุคคลมีกำหนดเวลาไม่เกินห้าปีนับแต่วันพ้นกำหนดเวลายกเว้นภาษีเงินได้นิติบุคคล โดยจะเลือกหักจากกำไรสุทธิของปีใดปีหนึ่งหรือหลายปีก็ได้ ตามที่ระบุไว้ในบัตรส่งเสริม ทั้งนี้ มูลค่าผลขาดทุนประจำปีที่คงเหลืออยู่ให้คำนวณโดยการปันส่วนตามสัดส่วนของผลขาดทุนที่เกิดขึ้นจริงในแต่ละบัตรส่งเสริม

ไม่ต้องเสียภาษี เพราะขาดทุน

สิทธิและประโยชน์ มาตรา 34 (เงินปันผล)

ประกาศ สกท. ที่ ป. 4/2537



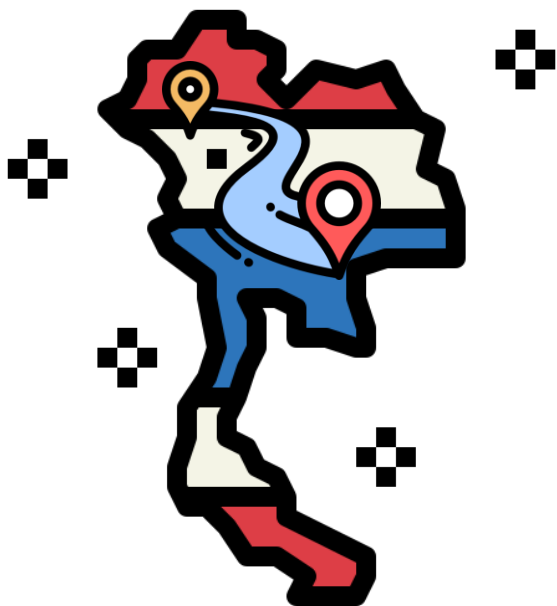
เงินปันผลจากกิจการที่ได้รับส่งเสริมการลงทุน
ที่ได้รับสิทธิมาตรา 31 ให้ได้รับยกเว้น ไม่ต้อง
คำนวณเพื่อเสียภาษีเงินได้ตลอดระยะเวลาที่ได้รับ
สิทธิมาตรา 31

Q : เงินปันผลที่ได้รับยกเว้นตามมาตรา 34
จะต้องจ่ายภาษีในเมื่อไร?

A : จ่ายได้ถึง 6 เดือนนับตั้งแต่พ้นระยะเวลาที่ได้รับ
สิทธิยกเว้นมาตรา 31

สิทธิและประโยชน์เพิ่มเติมตาม มาตรา 35 (2)

ประกาศ สกท. ที่ ป. 4/2537



การอนุญาตให้หัก “ค่าขนส่ง” สองเท่า
ของจำนวนเงินที่ผู้ได้รับการส่งเสริม
ได้เสียไปเป็นค่าใช้จ่ายในการประกอบ
กิจการที่ผู้ได้รับการส่งเสริมเพื่อประโยชน์
ในการคำนวณภาษีเงินได้นิติบุคคลตาม
มาตรา 35 ให้หักได้เฉพาะค่าขนส่ง
ภายในประเทศเท่านั้น

สิทธิและประโยชน์เพิ่มเติมตาม มาตรา 35 (2)

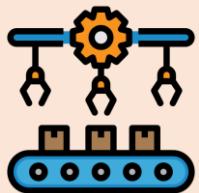
✓ ค่าขนส่งภายในประเทศที่สามารถหักได้ 2 เท่า



ค่าขนส่งสินค้า



ค่าขนส่งวัตถุดิบ



ค่าขนส่งเครื่องจักร

X



ไม่รวมค่าขนส่ง
พนักงาน

"สงวนสิทธิ์" ห้ามเผยแพร่ก่อนได้รับอนุญาต!

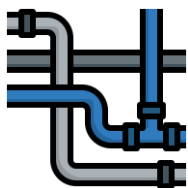
สิทธิและประโยชน์เพิ่มเติมตาม มาตรา 35 (3)

ประกาศ สกท. ที่ ป. 4/2537

การอนุญาตให้หักเงินในการติดตั้งหรือก่อสร้างสิ่งอำนวยความสะดวกในการประกอบกิจการที่ได้รับการส่งเสริมตามมาตรา 35 หักจากกำไรไม่เกิน 25% ของเงินที่ลงทุนไปแล้ว และให้หักได้เฉพาะค่าใช้จ่ายดังนี้



ค่าติดตั้งหรือก่อสร้างระบบคมนาคม เช่น ถนน ท่าเทียบเรือ ทางรถไฟ และการวางท่อสำหรับการขนส่ง เป็นต้น



ค่าติดตั้งหรือก่อสร้างโครงสร้างพื้นฐานที่เกี่ยวข้องโดยตรงกับกิจการที่ได้รับการส่งเสริม เช่น ระบบไฟฟ้า (การปกเสา พาดสาย) ระบบน้ำเพื่อการอุตสาหกรรม (การวางท่อ) เป็นต้น

"สงวนสิทธิ์" ห้ามเผยแพร่ก่อนได้รับอนุญาต!



คำถามยอดฮิต

หากไม่ต้องการใช้สิทธิยกเว้น ต้องจัดทำบัญชีแยกหรือไม่ ?

ลดหย่อนมาตรา 35 มีวิธีใช้สิทธิอย่างไร ?

ภาษีหัก ณ ที่จ่าย ทำไมถึงได้ยกเว้น ใช้สิทธิอย่างไร ?

ถ้าบริษัททำ ISO ไม่ได้ตามกำหนด มีผลอย่างไร ?



"สงวนสิทธิ์" ห้ามเผยแพร่ก่อนได้รับอนุญาต!

ประกาศ BOI

เกี่ยวกับการขอใช้สิทธิยกเว้นภาษีเงินได้นิติบุคคล

ป. 4/2544

เรื่อง
กำหนดวิธีการ
รายงานผล
การดำเนินงาน
ก่อนใช้
(บริษัท)

ป. 12/2544

เรื่อง
การกำหนด
สัดส่วน
หลักเกณฑ์
และวิธีการ
คำนวณ
(มีปัญหา
ลกท. ชี้ขาด)

ป. 1/2545

เรื่อง
การกำหนด
ความหมาย
รายการ
เงินลงทุน
(CAP)

ป. 2/2559
(เดิม)
ป.5/2544

หลักเกณฑ์
และวิธีการ
ตรวจสอบ
โครงการที่
ได้รับส่งเสริม
การลงทุน
(ผู้สอบบัญชี)

ป. 3/2559

e-Tax

ป.9/2559

แนวทาง
คำนวณ
กำไร
ขาดทุน

ป.3/2564

เงื่อนไข
สำหรับกิจการ
ที่ได้รับยกเว้น
หรือลดหย่อน
CIT



THAILAND
BOARD OF
INVESTMENT

ระบบการขอใช้สิทธิและประโยชน์ ยกเว้นภาษีเงินได้นิติบุคคล ผ่านระบบอิเล็กทรอนิกส์ (e-Tax)

THERE ARE COUNTLESS REASONS TO
INVEST IN THAILAND

"สงวนสิทธิ์" ห้ามเผยแพร่ก่อนได้รับอนุญาต!



ขั้นตอนที่บริษัทต้องดำเนินการ



บริษัทกรอกข้อมูล และพิมพ์แบบคำขอใช้สิทธิยกเว้นภาษีในระบบ e-TAX



กรอกความเห็นของผู้สอบบัญชี + แนบไฟล์ลงระบบ e-TAX



ภายใน **120 วัน**
นับแต่วันสิ้นรอบบัญชี

บริษัทส่งคำขอเข้าระบบ e-TAX เจ้าหน้าที่ BOI รับคำขอและพิจารณา

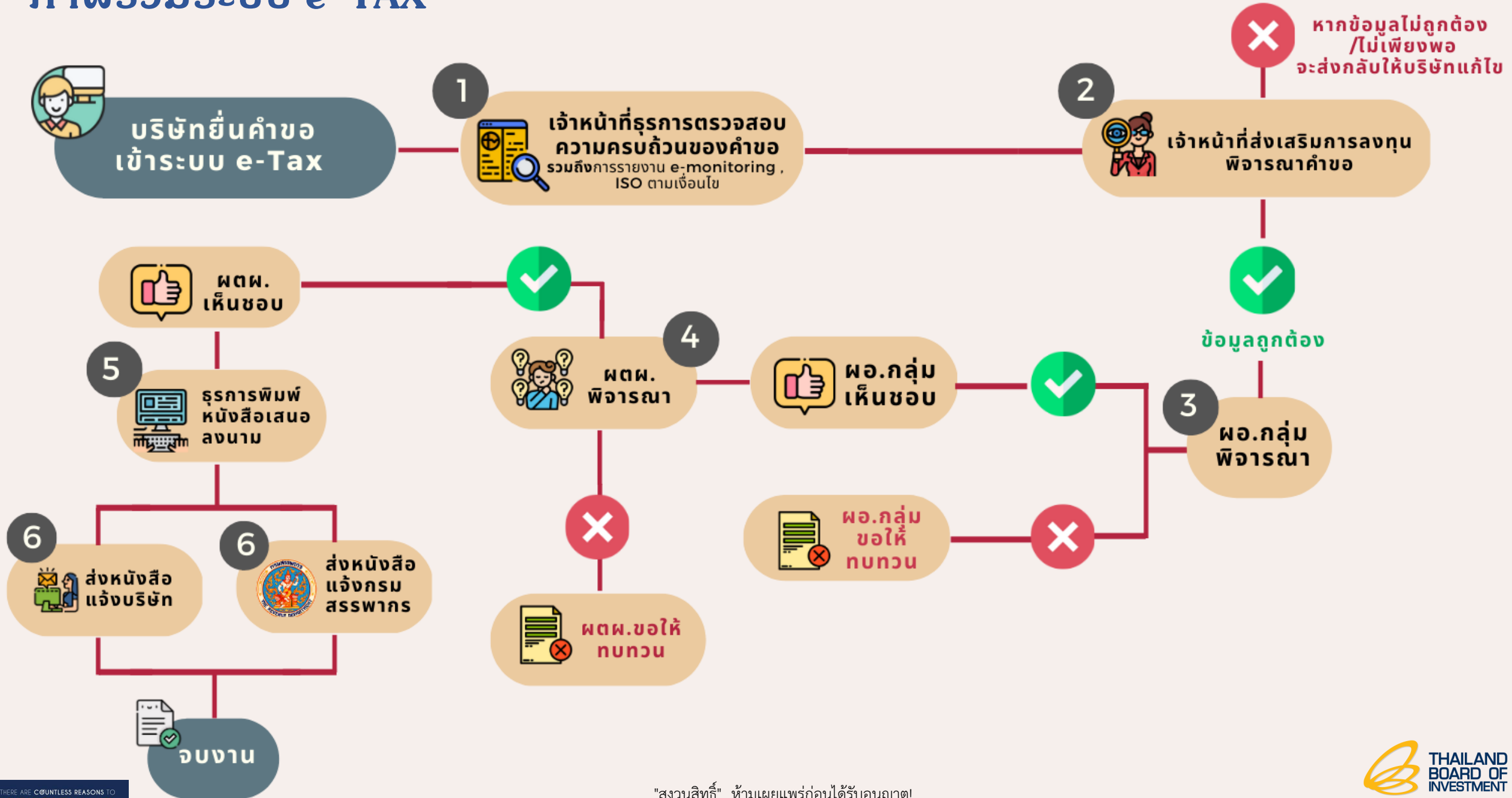


ภายใน **150 วัน**
นับแต่วันสิ้นรอบบัญชี

เมื่อได้รับอนุมัติแล้ว บริษัทยื่น ภ.ง.ด.50 ส่งไปยังสรรพากร

"สงวนสิทธิ์" ห้ามเผยแพร่ก่อนได้รับอนุญาต!

ภาพรวมระบบ e-TAX



"สงวนสิทธิ์" ห้ามเผยแพร่ก่อนได้รับอนุญาต!

Login เข้าสู่ระบบ (ฝั่งบริษัท)

ระบบการขอใช้สิทธิและประโยชน์ยกเว้นภาษีเงินได้นิติบุคคลผ่านระบบอิเล็กทรอนิกส์ (e-tax)
สำนักงานคณะกรรมการส่งเสริมการลงทุน

Sign in

Username

Password

สมัครใช้งาน

ลงทะเบียน

กรุณาอ่านเพื่อทำความเข้าใจ!

โปรดทราบ : ผู้ยื่นคำขอรับการส่งเสริมตั้งแต่วันที่ 1 กันยายน 2564 และได้รับสิทธิประโยชน์ทางภาษีเงินได้นิติบุคคล

โปรดทราบ
ผู้ที่ยื่นคำขอรับการส่งเสริมตั้งแต่วันที่ 1 ก.ย. 64 และได้รับสิทธิประโยชน์ทางภาษีเงินได้นิติบุคคล

ต้อง ยื่นแบบ ภ.ง.ด. 50 และแบบ ภ.ง.ด. 1ก ทางออนไลน์ผ่านระบบ E-FILING ตามที่กรมสรรพากรกำหนด

กด ยื่นขอ ให้กรมสรรพากรเปิดให้ออกเอกสารภาษีเงินได้นิติบุคคลอัตโนมัติโดยอัตโนมัติ

เพื่อ ขอใช้สิทธิทางภาษีเงินได้นิติบุคคลผ่านระบบ e-Tax ของบีโอไอ

ผู้ได้รับการส่งเสริมอยู่ต้น ก็สามารถยื่นขอใช้ประโยชน์ของชุดที่รับความสนใจในการรายงานในระบบ e-Monitoring ได้เช่นกัน

ประกาศ : เนื่องจากวิกฤติเชื้อไวรัส COVID – 19

สำนักงานได้เปิดให้สามารถดาวน์โหลดหนังสืออนุมัติให้ใช้สิทธิของบริษัทได้ชั่วคราว

โดยสามารถเข้าไปที่เรื่องและกดปุ่ม ดูเอกสาร ในหัวข้อ เอกสารการพิจารณา เพื่อดาวน์โหลด

*ทั้งนี้ หากอยู่ในสถานะ ดำเนินการเสร็จสิ้นแล้ว ไม่พบหัวข้อดังกล่าวอาจอยู่ในระหว่างอัปเดตเอกสาร หรือให้ติดต่อเจ้าหน้าที่ธุรการกองติดตามเพื่อติดตามงาน

เพื่ออำนวยความสะดวกให้แก่ผู้ได้รับส่งเสริมการลงทุน ท่านสามารถยื่นขอใช้สิทธิและประโยชน์ยกเว้นภาษีเงินได้นิติบุคคล

สำหรับมาตรการปรับปรุงประสิทธิภาพการผลิตได้ ผ่านช่องทางระบบ e-TAX ตั้งแต่วันที่ 1 สิงหาคม 2564 เป็นต้นไป

ฟอร์มตัวชี้วัด (ฟอร์มข้อมูลผลการดำเนินการตามตัวชี้วัด ทุกแบบ) (ดาวน์โหลด Form รวม)

• ด้านการประหยัดพลังงาน (แนบข้อมูลผลการดำเนินการตามตัวชี้วัด แบบ A) (ดาวน์โหลด Form A) *แนะนำ Download ผ่าน Browser Firefox

Line Open Chat
สแกนสอบถามแนวทางการกรอกข้อมูล
กองติดตามและประเมินผลการลงทุน 1



กองติดตามและประเมินผลการลงทุน 2



"สงวนสิทธิ์" ห้ามเผยแพร่ก่อนได้รับอนุญาต!



เพื่ออำนวยความสะดวกให้แก่ผู้ได้รับส่งเสริมการลงทุน ท่านสามารถยื่นขอใช้สิทธิและประโยชน์ยกเว้นภาษีเงินได้นิติบุคคล สำหรับมาตรการปรับปรุงประสิทธิภาพการผลิตได้ ผ่านช่องทางระบบ e-TAX ตั้งแต่วันที่ 1 สิงหาคม 2564 เป็นต้นไป

- ด้านการประหยัดพลังงาน (แบบข้อมูลผลการดำเนินการตามตัวชี้วัด แบบ A) (ดาวน์โหลด Form A)
- ด้านการนำพลังงานทดแทนมาใช้ในกิจการ (แบบข้อมูลผลการดำเนินการตามตัวชี้วัด แบบ B) (ดาวน์โหลด Form B)
- ด้านการลดผลกระทบต่อสิ่งแวดล้อม (แบบข้อมูลผลการดำเนินการตามตัวชี้วัด แบบ C) (ดาวน์โหลด Form C)
- ด้านการปรับเปลี่ยนเครื่องจักรเพื่อเพิ่มประสิทธิภาพการผลิต (แบบข้อมูลผลการดำเนินการตามตัวชี้วัด แบบ D) (ดาวน์โหลด Form D)
- ด้านการวิจัย พัฒนา และออกแบบทางวิศวกรรมเพื่อปรับปรุงประสิทธิภาพ (แบบข้อมูลผลการดำเนินการตามตัวชี้วัด แบบ E) (ดาวน์โหลด Form E)
- ด้านอื่น ๆ โปรดจัดทำเป็นเอกสารแนบเพิ่มเติม



แบบข้อมูลผลการดำเนินการตามตัวชี้วัด สำหรับมาตรการปรับปรุงประสิทธิภาพ

ประกาศ สกท. ที่ ป.3/2564 ลงวันที่ 2 สิงหาคม 2564 เรื่อง กำหนดเงื่อนไขการส่งเสริมการลงทุนสำหรับกิจการที่ได้รับสิทธิและประโยชน์ยกเว้นหรือลดหย่อนภาษีเงินได้นิติบุคคล (ดาวน์โหลด)

แบบสำรวจความพึงพอใจในการใช้งานระบบ e-tax (คลิกที่นี่)

*****การเข้าใช้งานในระบบนี้ให้ใช้ username และ password เดียวกับรายงานผลการดำเนินงาน และรายงานความคืบหน้าของโครงการ*****

หากท่านไม่มี username และ password (คลิกที่นี่) โดย E-Mail ที่ระบุต้องเป็น E-Mail ที่ใช้ในการขอการส่งเสริม ระบบจะส่ง Link Reset รหัสผ่านไปยัง E-Mail นั้น หากจำ E-Mail ไม่ได้ กรุณาคลิกที่ปุ่มลงทะเบียน E-Mail ใหม่ เพื่อกรอกฟอร์มขอรับรหัสผ่านใหม่

กรณีที่มีปัญหาเกี่ยวกับการกรอกข้อมูลหรือการแก้ไขข้อมูลในระบบ (อีเมลและเบอร์ติดต่อ)

กองติดตามและประเมินผลการลงทุน 1 (ดูแล กองส่งเสริมการลงทุน 1 และกองส่งเสริมการลงทุน 2) Add Line: <https://lin.ee/ZrutYbr>

- คุณพัชร์พรรณ เรียนทัฬหี โทร. 02-553-8111 ต่อ 6150 อีเมล patchareephan@boi.go.th
- คุณเยาวลักษณ์ ชนะหาญ โทร. 02-553-8111 ต่อ 8194 อีเมล yaowaluk@boi.go.th
- คุณจิราภรณ์ เขี่ยมสกล โทร. 02-553-8111 ต่อ 6117 อีเมล jiraporn.c@boi.go.th

กองติดตามและประเมินผลการลงทุน 2 (ดูแล กองส่งเสริมการลงทุน 3, กองส่งเสริมการลงทุน 4 และกองบริหารการลงทุน 5 (เดิม)) Add Line: <https://lin.ee/RUCvidj>

- คุณณัฐชยา จันทร์ปิยวงศ์ โทร. 02-553-8111 ต่อ 8429 อีเมล natchaya@boi.go.th
- คุณทิมภพร ประสิทธิ์ไพศาล โทร. 02-553-8111 ต่อ 8422 อีเมล timporn@boi.go.th
- คุณจินนิกา ไกรวิญญพงศ์ โทร. 02-553-8111 ต่อ 8355 อีเมล jinnipa@boi.go.th
- คุณสุรเชษฐ์ บุญญโชติ โทร. 02-553-8111 ต่อ 6168 อีเมล surachet.b@boi.go.th
- คุณศิริลักษณ์ สุวรรณกุล โทร. 02-553-8111 ต่อ 6185 อีเมล siriluk@boi.go.th

กรณีที่มีปัญหาเกี่ยวกับการใช้งานระบบ (ด้านเทคนิค) ศูนย์เทคโนโลยีสารสนเทศและการสื่อสาร - นายปองพล รอดสวัสดิ์ โทร 02-553-8111 ต่อ 8395 อีเมล pongpon@boi.go.th



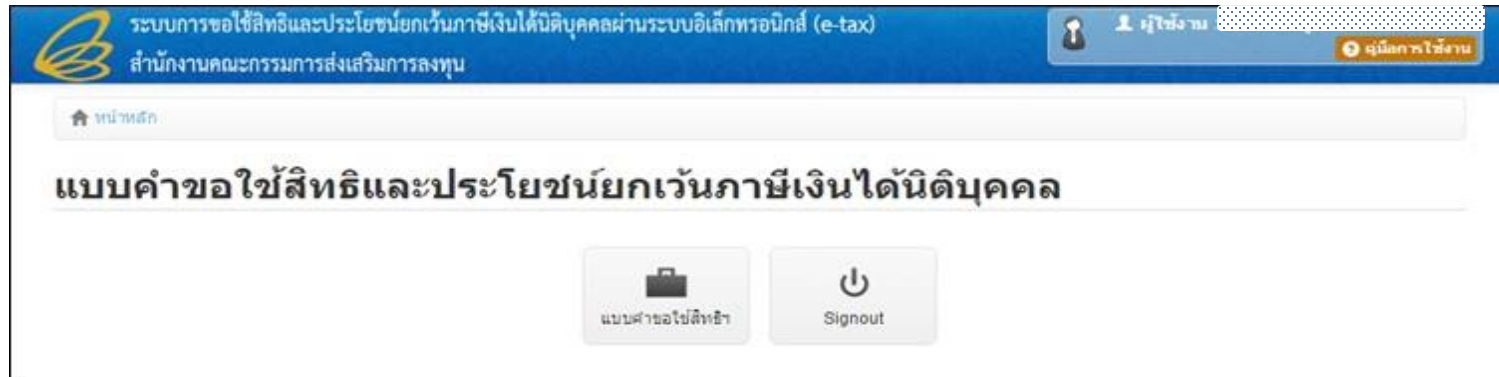
THAILAND
BOARD OF
INVESTMENT



ท่านยังไม่ได้ให้ความยินยอมให้เชื่อมโยงข้อมูลแบบ ภ.ง.ด. จากกรมสรรพากร ตามประกาศ สกท. ที่ ป.3/2564

กรุณาให้ความยินยอมผ่านเว็บไซต์ <https://rdconsent.rd.go.th/> แล้วจึงเข้าใช้งานระบบ e-Tax อีกครั้ง

1. เมื่อเข้าสู่ระบบแล้ว คลิกที่ แบบคำขอใช้สิทธิฯ



ข้อมูลทั้งหมด : 1 รายการ

เลขรับ	บริษัท	รอบระยะเวลาบัญชีที่ขอใช้สิทธิฯในครั้งนี (พ.ศ.)	วันเริ่มต้น	วันสิ้นสุด	สถานะ	
2557		2557	01/04/2557	31/03/2558	อยู่ระหว่างกรอกข้อมูล	ดำเนินการ ยกเลิก ดูเอกสาร คัดลอก Test Mail

แสดงผลข้อมูล 1 จาก 1 หน้า

Popup windows ขอใช้สิทธิและประโยชน์ยกเว้นภาษีเงินได้นิติบุคคลผ่านระบบอิเล็กทรอนิกส์ (e-tax)

แบบคำขอใช้สิทธิและประโยชน์ยกเว้นภาษีเงินได้นิติบุคคล

รอบปีบัญชี

บริษัท **บริษัท บี ไอ จำกัด**

รอบปีบัญชีที่ขอใช้สิทธิในครั้งนี้ (พ.ศ.) **2559** กรณีรอบระยะเวลาบัญชีไม่ตรงตามปฏิทินให้กรอกปีเริ่มต้น เช่น รอบปีบัญชี 1 เม.ย. 2557 - 31 มี.ค. 2558 ให้กรอก 2557 ในช่องนี้

วันเริ่มต้น * **2**

วันสิ้นสุด *

คำแนะนำ

- ในกรณีที่บริษัทฯ ได้รับบัตรส่งเสริมมากกว่า 1 บัตรและมีกำหนดเงื่อนไขต้องยื่นแบบคำขอใช้สิทธินี้ต่อสำนักงาน **ให้บริษัทยื่นแบบคำขอใช้สิทธิรวมเป็นฉบับเดียว** โดยยื่นต่อสำนักบริหารการลงทะเบียนดูแลโครงการตามบัตรส่งเสริมฉบับแรกที่มีกำหนดเงื่อนไขดังกล่าว
- บริษัทจะต้องยื่นขอใช้สิทธิ **ภายใน 120 วัน นับแต่วันสิ้นรอบปีบัญชี**
- แบบคำขอใช้สิทธินี้ให้ยื่นเฉพาะกรณีที่รอบบัญชีของบัตรส่งเสริมนั้น **มีกำไรสุทธิและประสงค์จะขอใช้สิทธิยกเว้นภาษีเงินได้นิติบุคคลเท่านั้น**
- บริษัท **จะต้องกรอกข้อมูลในแบบคำขอใช้สิทธินี้ทุกบัตรส่งเสริมให้เรียบร้อย** และพิมพ์ข้อมูลออกจากระบบ แล้วให้ผู้สอบบัญชีตรวจสอบและให้ความเห็นรับรองตามแบบที่สำนักงานกำหนด โดยผู้สอบบัญชีสามารถรับรองเฉพาะบัตรส่งเสริมหรือรับรองทุกบัตรส่งเสริมก็ได้ โดยให้กรอกความเห็นของผู้สอบบัญชีลงในระบบ และแนบรายงานผู้สอบบัญชีมาพร้อมการยื่นคำขออนุญาต

บันทึก

ตัวอย่าง รอบบัญชี 1 เมษายน 2559 – 31 มีนาคม 2560 ให้กรอกเป็นรอบปี 2559

กรอกข้อมูลทั่วไปของบริษัท



ระบบการขอใช้สิทธิและประโยชน์ยกเว้นภาษีเงินได้นิติบุคคลผ่านระบบอิเล็กทรอนิกส์ (e-tax)
สำนักงานคณะกรรมการส่งเสริมการลงทุน



ผู้ใช้งาน : บริษัท บี โอ จำกัด

คู่มือการใช้งาน

หน้าหลัก | แบบคำขอใช้สิทธิฯ | ดำเนินการ

เรียกดูเอกสารที่เกี่ยวข้อง

แบบคำขอใช้สิทธิและประโยชน์ยกเว้นภาษีเงินได้นิติบุคคล

1.1 รายละเอียดบริษัทฯ

ข้อมูลนิติบุคคล

เลขประจำตัวผู้เสียภาษี 99999999999999
บริษัท บี โอ จำกัด
ที่ตั้งสำนักงานใหญ่ 555 ถนนวิภาวดีรังสิต แขวงจตุจักร เขตจตุจักร กรุงเทพมหานคร 10200

3

Edit

รายละเอียดที่ตั้งโรงงาน

+ Add

ข้อมูลทั้งหมด : 1 รายการ

ลำดับ	ที่อยู่	นิคมอุตสาหกรรม/เขตอุตสาหกรรม	แขวง/ตำบล	เขต/อำเภอ	จังหวัด	
1						4 Edit Delete

แสดงผลข้อมูล 1 จาก 1 หน้า

1

THERE ARE COUNTLESS REASONS TO
INVEST IN THAILAND

"สงวนสิทธิ์" ห้ามเผยแพร่ก่อนได้รับอนุญาต!



แบบคำขอใช้สิทธิและประโยชน์ยกเว้นภาษีเงินได้นิติบุคคล

1.1 รายละเอียดบริษัทฯ

เพื่อดูข้อมูลตามแบบคำขอใช้สิทธิฯ ว่าถูกต้องหรือไม่ เป็นระยะ ๆ

ข้อมูลนิติบุคคล

เลขประจำตัวผู้เสียภาษี

บริษัท

ที่ตั้งสำนักงานใหญ่

Edit

รายละเอียดที่ตั้งโรงงาน

+Add

ข้อมูลโรงงาน : 2 รายการ

ที่อยู่	บริเวณอุตสาหกรรม/เขตอุตสาหกรรม	แขวง/ตำบล	เขตอำเภอ	จังหวัด	
<input type="text"/>	<input type="text"/>	<input type="text"/>	<input type="text"/>	<input type="text"/>	Edit Delete
<input type="text"/>	<input type="text"/>	<input type="text"/>	<input type="text"/>	<input type="text"/>	Edit Delete

แสดงผลข้อมูล 1 จาก 1 หน้า

1

รายละเอียดผู้กรอกข้อมูล

ชื่อผู้กรอกข้อมูล *

E-mail

โทรศัพท์ *

ตรวจสอบรายชื่อผู้สอบบัญชีกับสภาวิชาชีพบัญชี

คำนำหน้าของผู้สอบบัญชีรับอนุญาต

ชื่อผู้สอบบัญชีรับอนุญาต *

นามสกุล *

ทะเบียนเลขที่ *

โทรศัพท์ *

ชื่อสำนักงานบัญชี(หากมี)

โทรศัพท์

ชื่อ

"สงวนสิทธิ์" ห้ามเผยแพร่ก่อนได้รับอนุญาต!



รายละเอียดผู้สอบบัญชี

  ตรวจสอบรายชื่อผู้สอบบัญชีกับสภาวิชาชีพบัญชี

กรณีขอใช้สิทธิตามมาตราการปรับปรุงประสิทธิภาพการผลิตเพียงอย่างเดียว ไม่ต้องกรอกข้อมูลผู้สอบบัญชี

ค่านำหน้าผู้สอบบัญชีรับอนุญาต

-- Select --

ชื่อผู้สอบบัญชีรับอนุญาต *

นามสกุล *

ทะเบียนเลขที่ *

โทรศัพท์ *

ต่อ

ชื่อสำนักงานบัญชี(หากมี)

โทรศัพท์

ต่อ

← Back

✓ Save

Next →



แบบคำขอใช้สิทธิและประโยชน์ยกเว้นภาษีเงินได้นิติบุคคล

1.2 บริษัทฯ ประกอบกิจการ

ข้อมูลนิติบุคคล

เลขประจำตัวผู้เสียภาษี

[Redacted]

Edit

บริษัท

[Redacted]

ที่ตั้งสำนักงานใหญ่

[Redacted]

กิจการที่ไม่ได้รับส่งเสริม (ถ้ามี)

+ Add

ข้อมูลทั้งหมด : 0 รายการ

กิจการที่ไม่ได้รับส่งเสริม	
	ไม่มีข้อมูล

แสดงผลข้อมูล 0 จาก 0 หน้า

กิจการที่ไม่ได้รับส่งเสริม (ถ้ามี)

กิจการที่ไม่ได้รับส่งเสริม

คลังแฮส และแฮลคอปเตอร์

Save

ปรับปรุงแก้ไขและเพิ่มเติมข้อมูลบัตรส่งเสริมให้ถูกต้อง

รายการบัตรส่งเสริมฯ +Add

ข้อมูลทั้งหมด : 2 รายการ

ลำดับ	บัตรส่งเสริมเลขที่	ลงวันที่	สถานะการได้รับสิทธิ	ผลิตภัณฑ์/บริการ	ประเภทกิจการ	ได้รับสิทธิ ตามมาตรา 31(ปี)	วันอนุมัติให้การส่งเสริม	เงื่อนไขกำหนดวงเงินภาษีเงินได้	มูลค่าภาษีเงินได้นิติบุคคลตามบัตร หรือตามเปิดดำเนินการไม่เกิน	มูลค่าภาษีเงินได้นิติบุคคลที่ใช้สิทธิ ยกเว้น	ชนิดผลิตภัณฑ์/บริการ	
1	99-9999-9-99-9-1	03/04/2558	ค อยู่ระหว่างการได้สิทธิ ยกเว้นภาษีเงินได้นิติบุคคล	เครื่องจักร 1	เครื่องจักรและอุปกรณ์	8	06/01/2558	ไม่จำกัด	0.00	2 Items	1 Items	Edit Delete
2	99-9999-9-99-9-2	22/10/2558	ค อยู่ระหว่างการได้สิทธิ ยกเว้นภาษีเงินได้นิติบุคคล	เครื่องจักร 2	เครื่องจักรและอุปกรณ์	8	15/07/2558	ไม่จำกัด	0.00	2 Items	1 Items	Edit Delete

แสดงผลข้อมูล 1 จาก 1 หน้า 1

← Back ✓ Save Next →

ระบบแสดงข้อมูลที่ได้รับการส่งเสริมทุกบัตร ได้แก่ บัตรที่มีสถานะยกเลิกเพิกถอนไปแล้ว บัตรที่มีสถานะใช้งานปัจจุบัน บัตรที่ได้รับส่งเสริมหลังรอบปีบัญชีที่ขอใช้สิทธิ หากบัตรที่แสดงไม่ครบถ้วน สามารถเพิ่มข้อมูลบัตรส่งเสริมที่ยังไม่ปรากฏที่หน้ารายการบัตรส่งเสริมนี้ได้ โดยคลิกปุ่ม **+Add**

"สงวนสิทธิ์" ห้ามเผยแพร่ก่อนได้รับอนุญาต!

การกรอกข้อมูลจะต้องกรอกข้อมูลต่อเนื่องไปตามลำดับของหัวข้อ เพื่อที่ระบบจะได้ประมวลผลหรือคำนวณให้อัตโนมัติ ในบางจุด แต่อย่างไรก็ตาม หากไม่ได้ทำตามลำดับ แม้ระบบจะไม่ได้ประมวลผลให้ บริษัทสามารถกลับมาแก้ไขข้อมูลให้ถูกต้องตามจริงได้ด้วยตัวเอง

Popup windows

บัตรส่งเสริมเลขที่

ลงวันที่

สถานะการได้รับสิทธิ *

ผลิตภัณฑ์/บริการ

บัญชีประเภทกิจการ

ประเภทกิจการ

วันอนุมัติให้การส่งเสริม

สถานะบัตรส่งเสริมฯ

ใบอนุญาตเปิดดำเนินการเลขที่

ได้รับสิทธิฯ ตามมาตรา 31(บี)

เงื่อนไขกำหนดวงเงินภาษีเงินได้

อัตราร้อยละ

มูลค่าภาษีเงินได้นิติบุคคลตามบัตร หรือตามเปิดดำเนินการไม่
เกิน

วันที่มีรายได้ครั้งแรก

วันที่เริ่มต้น

วันที่สิ้นสุด

มีรายได้ครั้งแรกวันที่

ตามเอกสาร

ก สิ้นสุด/ไม่ได้รับสิทธิฯ การยกเว้นภาษีเงินได้นิติบุคคล
ข อยู่ระหว่างลดหย่อนอัตราภาษีเงินได้นิติบุคคลกึ่งหนึ่ง
ค อยู่ระหว่างการได้สิทธิฯ ยกเว้นภาษีเงินได้นิติบุคคล
ง ยังไม่มีรายได้จากโครงการ

เลือกประเภทกิจการ

7.19 กิจการที่อยู่อาศัย สำหรับผู้มีรายได้น้อยหรือปานกลาง

เปิดดำเนินการ

5

ไม่จำกัด
 จำกัด
 ไม่จำกัดและจำกัด

-- เลือก --

-- เลือก --

200

100

50

อื่นๆ

ได้รับสิทธิและประโยชน์ยกเว้นภาษีเงินได้นิติบุคคล แตกต่างกันในแต่ละผลิตภัณฑ์/บริการ

- ยังไม่เปิดดำเนินการ
- เปิดดำเนินการ
- อยู่ระหว่างยกเลิกบัตร
- ยกเลิกบัตร

จำนวนตัวเลขที่ปรากฏที่ช่อง หมายถึง จำนวนชนิดผลิตภัณฑ์/บริการ ที่ได้รับการส่งเสริม
 ในแต่ละบัตรส่งเสริม หากข้อมูลไม่ถูกต้อง ให้แก้ไขข้อมูลโดยคลิกที่ปุ่ม Items เพื่อเพิ่มข้อมูล

รายการบัตรส่งเสริม

ข้อมูลทั้งหมด : 6 รายการ

บัตรส่งเสริมเลขที่	ลงวันที่	สถานะการได้รับสิทธิ	ผลิตภัณฑ์/บริการ	ประเภทกิจการ	ได้รับสิทธิ ตามมาตรา 31(บี)	วันอนุมัติให้การส่งเสริม	เงื่อนไขกำหนดวงเงินภาษีเงินได้	มูลค่าภาษีเงินได้นิติบุคคลหรือตามเปิดดำเนินการไม่เกิน	มูลค่าภาษีเงินได้นิติบุคคลที่ชำระแล้ว	ชนิดผลิตภัณฑ์/บริการ	
3333		ค อยู่ระหว่างการได้รับสิทธิ	teest	teest				0.00	0 Items	0 Items	Edit

ข้อมูลชนิดผลิตภัณฑ์/บริการ

บัตรส่งเสริมเลขที่ 3333 ลงวันที่

ข้อมูลทั้งหมด : 2 รายการ

ชื่อชนิดผลิตภัณฑ์/บริการ	ชื่อชนิดผลิตภัณฑ์/บริการ (English)	กำลังการผลิต	หน่วย	จำนวนปีที่ได้รับสิทธิประโยชน์	เงื่อนไขกำหนดวงเงินภาษีเงินได้	มูลค่าภาษีเงินได้นิติบุคคลตามบัตร หรือตามเปิดดำเนินการไม่เกิน	
product 1		100,000.00				0.00	Edit Delete

กรอกข้อมูลชื่อชนิดผลิตภัณฑ์/บริการ กำลังการผลิต หน่วยผลิต จำนวนปีที่ได้รับสิทธิประโยชน์
เงื่อนไขการให้สิทธิทางภาษี (ไม่จำกัด จำกัด) โดยแยกสิทธิฯตามชนิดผลิตภัณฑ์/ บริการที่ระบุไว้
ในบัตรส่งเสริม จากนั้นคลิกปุ่ม Save

ข้อมูลชนิดผลิตภัณฑ์/บริการ

ชื่อชนิดผลิตภัณฑ์/บริการ	product 1
ชื่อชนิดผลิตภัณฑ์/บริการ (English)	
กำลังการผลิต 1	100,000.00
หน่วยการผลิต 1	
กำลังการผลิต 2	0.00
หน่วยการผลิต 2	
จำนวนปีที่ได้รับสิทธิประโยชน์	
เงื่อนไขการให้สิทธิทางภาษี	<input type="radio"/> ไม่จำกัด <input type="radio"/> จำกัด
จำนวนวงเงินสูงสุด (บาท)	0

Save

หมายเหตุ ถ้าในบัตรส่งเสริมระบุกำลังการผลิตและหน่วยผลิตไว้ 2 หน่วย
ให้กรอกข้อมูลกำลังการผลิตและหน่วยผลิต 1 และ 2

"สงวนสิทธิ์" ห้ามเผยแพร่ก่อนได้รับอนุญาต!

คลิกปุ่ม **Items** ในช่องมูลค่าภาษีเงินได้นิติบุคคลที่ใช้สิทธิฯ ยกเว้น

รายการบัตรส่งเสริมฯ +Add

ข้อมูลทั้งหมด : 5 รายการ

บัตรส่งเสริมเลขที่	ลงวันที่	สถานะการได้รับสิทธิฯ	ผลิตภัณฑ์/บริการ	ประเภทกิจการ	ได้รับสิทธิฯ ตามมาตรา 31(ปี)	วันอนุมัติให้การส่งเสริม	เงื่อนไขกำหนดวงเงินภาษีเงินได้	มูลค่าภาษีเงินได้นิติบุคคลตามบัตร หรือ ตามเปิดดำเนินการไม่เกิน	มูลค่าภาษีเงินได้นิติบุคคลที่ใช้สิทธิฯ ยกเว้น	ชนิดผลิตภัณฑ์/บริการ	
			ผลิตเครื่องปรับอากาศสำเร็จรูปและชิ้นส่วนเครื่องปรับอากาศ	5.2 การผลิตเครื่องใช้ไฟฟ้า				0.00	0 Items	2 Items	Edit
			ผลิตเครื่องปรับอากาศสำเร็จรูปและชิ้นส่วน	5.2 การผลิตเครื่องใช้ไฟฟ้า		06/10/2542		0.00	0 Items	2 Items	Edit

มูลค่าภาษีเงินได้นิติบุคคลที่ใช้สิทธิฯ ยกเว้น

+ Add

รอบปีบัญชี

สำหรับ บัตรส่งเสริมเลขที่ [REDACTED] ลงวันที่ [REDACTED]
มูลค่าภาษีเงินได้นิติบุคคลตามบัตร หรือตามเปิดดำเนินการไม่เกิน 0.00 บาท

รอบปีบัญชีที่	รอบปีบัญชีปี (พ.ศ.)	วันที่เริ่มต้น	วันที่สิ้นสุด	มูลค่า (บาท)	
1	2552	01/04/2552	31/03/2553	0.00	
2	2553	01/04/2553	31/03/2554	546,842,180.70	
3	2554	01/03/2554	31/03/2555	15,555.40	
4	2555	01/04/2555	31/03/2556	795,139,014.68	
5	2556	01/04/2556	31/03/2557	1,171,358,609.43	
6	2557	01/04/2557	31/03/2558	12,000.00	
รวม				2,513,367,360.21	

Save

ระบบจะดึงข้อมูลมูลค่าภาษีเงินได้นิติบุคคลที่ใช้สิทธิฯยกเว้นที่บริษัทได้เคยใช้สิทธิฯไปแล้ว

>> กรณีที่ระบบดึงข้อมูลมาแล้วไม่ถูกต้อง ให้แก้ไขให้ตรงตามแบบ ก.จ.ด. 50

>> กรณีที่ระบบดึงข้อมูลแล้วไม่มีข้อมูลใด ๆ ให้บริษัทเพิ่มข้อมูลโดยคลิกปุ่ม Add

แบบคำขอใช้สิทธิและประโยชน์ยกเว้นภาษีเงินได้นิติบุคคล

1.2 บริษัทฯ ประกอบด้วย

ข้อมูลนิติบุคคล

เลขประจำตัวผู้เสียภาษี

บริษัท

ที่ตั้งสำนักงานใหญ่

Edit

กิจการที่ไม่ได้รับส่งเสริม (ถ้ามี)

+Add

ข้อมูลทั้งหมด : 0 รายการ

--	--

แสดงผลข้อมูล 0 จาก 0 หน้า

>> คลิกปุ่ม Save เพื่อบันทึกข้อมูลในหน้าจอปัจจุบัน หรือคลิกปุ่ม Next เพื่อบันทึกข้อมูลและกรอกข้อมูลในขั้นตอนต่อไป

รายการบัตรส่งเสริม

+Add

ข้อมูลทั้งหมด : 5 รายการ

บัตรส่งเสริมเลขที่	องกรณ์	สถานะการได้รับสิทธิ	ผลิตภัณฑ์บริการ	ประเภทกิจการ	ได้รับสิทธิตามมาตรา 21(ป)	วันอนุมัติให้การส่งเสริม	เงื่อนไขการส่งเสริมเงินได้	มูลค่าภาษีเงินได้นิติบุคคลตามบัตรหรือตามปีปิดดำเนินการนับเงิน	มูลค่าภาษีเงินได้นิติบุคคลที่ใช้สิทธิยกเว้น	ชนิดผลิตภัณฑ์บริการ	Edit
			ผลิตเครื่องปรับอากาศสำเร็จรูปและ CKD และชิ้นส่วนเครื่องปรับอากาศ	52 การผลิตเครื่องใช้ไฟฟ้า				0.00	0 Items	2 Items	Edit
			ผลิตเครื่องปรับอากาศสำเร็จรูปและชิ้นส่วน	52 การผลิตเครื่องใช้ไฟฟ้า		06/10/2542		0.00	0 Items	2 Items	Edit
		ค ระยะเวลาว่างการได้สิทธิยกเว้นภาษีเงินได้นิติบุคคล	ผลิตเครื่องปรับอากาศแบบ Indoor Unit และ แบบ Outdoor Unit	52 การผลิตเครื่องใช้ไฟฟ้า		27/12/2549	ไม่จำกัด	0.00	6 Items	2 Items	Edit
		ค ระยะเวลาว่างการได้สิทธิยกเว้นภาษีเงินได้นิติบุคคล	ผลิตเครื่องปรับอากาศ	52 กิจการผลิตเครื่องใช้ไฟฟ้า	7	15/11/2554	ไม่จำกัด	0.00	3 Items	3 Items	Edit
		ก สิ้นสุด/ไม่ได้รับสิทธิ การยกเว้นภาษีเงินได้นิติบุคคล	ผลิตเครื่องปรับอากาศ และ CKD และชิ้นส่วนเครื่องปรับอากาศ เช่น Nozzle Assy, Elect Assy and Panel Assy เป็นต้น	52 กิจการผลิตเครื่องใช้ไฟฟ้า				0.00	0 Items	0 Items	Edit

แสดงผลข้อมูล 1 จาก 1 หน้า

1

แบบคำขอใช้สิทธิและประโยชน์ยกเว้นภาษีเงินได้นิติบุคคล

1.3 การลงทุนเครื่องจักรและอุปกรณ์

ข้อมูลนิติบุคคล

เลขประจำตัวผู้เสียภาษี

บริษัท

ที่ตั้งสำนักงานใหญ่

Edit

การลงทุนเครื่องจักรและอุปกรณ์

(1) บัตรส่งเสริมเลขที่/ลงวันที่	สถานะการได้รับสิทธิ	(2) มูลค่าเครื่องจักรและอุปกรณ์ (ราคาทุน)		(3)* สินทรัพย์ที่นับเป็นขนาดการลงทุน		
		ณ วันสิ้นรอบบัญชีปีก่อน	ณ วันสิ้นรอบบัญชีปีที่ขอใช้สิทธิ	ณ วันสิ้นรอบบัญชีปีก่อน	ณ วันสิ้นรอบบัญชีปีที่ขอใช้สิทธิ	
ลว. [REDACTED]		0.00	0.00	0.00	0.00	Edit
ลว. [REDACTED]		0.00	0.00	0.00	0.00	Edit
ลว. [REDACTED]	ก สิ้นสุด/ไม่ได้รับสิทธิ การยกเว้นภาษีเงินได้นิติบุคคล	0.00	0.00	0.00	0.00	Edit
ลว. [REDACTED]	ค อยู่ระหว่างการได้สิทธิ การยกเว้นภาษีเงินได้นิติบุคคล	1,000,000.00	1,000,000.00	1,000,000.00	1,000,000.00	Edit
ลว. [REDACTED]	ค อยู่ระหว่างการได้สิทธิ การยกเว้นภาษีเงินได้นิติบุคคล	1,000,000.00	1,000,000.00	1,000,000.00	1,000,000.00	Edit
รวม		2,000,000.00	2,000,000.00	2,000,000.00	2,000,000.00	

กรณีกรอกช่อง (2) ให้แนบทะเบียนเครื่องจักรและอุปกรณ์
กรณีกรอกช่อง (3) ให้แนบทะเบียนสินทรัพย์ที่นับเป็นขนาดการลงทุนอื่นๆ

"สงวนสิทธิ์" ห้ามเผยแพร่ก่อนได้รับอนุญาต!

กรอกมูลค่าการลงทุนเครื่องจักรและอุปกรณ์ และแบบทะเบียนสินทรัพย์

Popup windows

การลงทุนเครื่องจักรและอุปกรณ์

(เฉพาะกิจการที่ได้รับส่งเสริมของแต่ละบัตรส่งเสริม) หน่วย : บาท

บัตรส่งเสริมเลขที่ 99-9999-9-99-9-1 ลงวันที่ 03 เมษายน 2558

มูลค่าเครื่องจักรและอุปกรณ์ (ราคาทุน)

ณ วันสิ้นรอบบัญชีปีก่อน	7,644,445.00
ณ วันสิ้นรอบบัญชีปีที่ใช้สิทธิฯ	7,689,778.00

สินทรัพย์ที่นับเป็นขนาดการลงทุน

ณ วันสิ้นรอบบัญชีปีก่อน	0.00
ณ วันสิ้นรอบบัญชีปีที่ใช้สิทธิฯ	0.00

เอกสารแนบ [เพิ่มเอกสาร](#)

[Save](#)

"สงวนสิทธิ์" ห้ามเผยแพร่ก่อนได้รับอนุญาต!

THAILAND BOARD OF INVESTMENT

ข้อมูลการผลิต การจำหน่าย กำไร (ขาดทุน) และภาษีที่ขอใช้สิทธิฯ

ช่องที่ 8 อัตราภาษีที่ระบบแสดงไว้สามารถเลือกได้ 4 อัตรา คือ 20%,10%, อัตราก้าวหน้าและอื่น ๆ โดยระบบจะคำนวณภาษีในช่องที่ 9 ให้อัตโนมัติที่อัตรา 20% และ 10% แต่กรณีอัตราก้าวหน้าและอื่น ๆ ระบบได้คำนวณไว้ที่ 20% ให้ท่านแก้ไขมูลค่าภาษีในช่องที่ 9 ตามที่คำนวณได้จริง

ลำดับ	1 บัตรส่งเสริมเลขที่	2 ชนิดผลิตภัณฑ์/บริการ	3 กำลังผลิต/ขนาดบริการตามบัตรส่งเสริม		4 การผลิต/บริการที่เกิดขึ้นจริง		5 การจำหน่าย/การให้บริการ			6 การจำหน่าย/การให้บริการที่ขอใช้สิทธิฯ		7 ปริมาณกำไร(ขาดทุน)ทางภาษีมูลค่า (บาท)	8 อัตราภาษี	9 มูลค่าทางภาษีที่ขอใช้สิทธิ(บาท)	10 มูลค่าภาษีเงินได้นิติบุคคลที่ใช้สิทธิยกเว้น
			หน่วย	ปริมาณ	ปริมาณ	ปริมาณ	ปริมาณ	มูลค่า(บาท)	ปริมาณ	มูลค่า(บาท)					
1	99-9999-9-99-9-1 ลว. 3 เม.ย 2558	เครื่องจักร 1	ชิ้น	1,000,000.00	20.00	75.00	700.00	0.00	0.00	0.00	0.00	20%	0.00	ดูข้อมูล	Edit
2	99-9999-9-99-9-2 ลว. 22 ต.ค. 2558	เครื่องจักร	ชิ้น	600,000.00	170.00	153.00	341,999.00	0.00	0.00	341,000	0.00	20%	68,200.00	ดูข้อมูล	Edit
รวม					190.00	228.00	342,699.00	0.00	0.00	341,000.00	68,200.00				

คำอธิบายการกรอก
ช่องที่ 1 เลขที่บัตรส่งเสริมที่บริษัทได้รับทั้งหมด
ช่องที่ 2 ชนิดผลิตภัณฑ์ / บริการ ที่ได้รับการส่งเสริมแยกตามแต่ละบัตรส่งเสริม

"สงวนสิทธิ์" ห้ามเผยแพร่ก่อนได้รับอนุญาต!

ข้อมูลการผลิตและจำหน่ายแยกเป็นรายเดือน

Popup windows ขอใช้สิทธิและประโยชน์ยกเว้นภาษีเงินได้บุคคลผ่านระบบอิเล็กทรอนิกส์ (e-tax) | ผู้ใช้งาน : บริษัท บี 16 | 16 4

ปริมาณการผลิตและจำหน่ายของผลิตภัณฑ์/บริการที่ได้รับการส่งเสริมแยกเป็นรายเดือน

กรณีมีหลายบัตรส่งเสริมให้แยกผลิตภัณฑ์/บริการ ตามแต่ละโครงการ

สำหรับ บัตรส่งเสริมเลขที่ 99-9999-9-99-9-1 ลงวันที่ 03 เมษายน 2558 ผลิตภัณฑ์/บริการ เครื่องจักร 1 กำลังผลิต/ขนาดบริการตามบัตรส่งเสริม **1,000,000** ชิ้น

กิจการผลิต
 กิจการบริการ / กิจการอื่นๆ

เดือน	การผลิต/บริการที่เกิดขึ้นจริง		การจำหน่าย/การให้บริการ		การจำหน่าย/การให้บริการที่ขอใช้สิทธิ		หมายเหตุ
	หน่วย	ปริมาณ	ปริมาณ	มูลค่า(บาท)	ปริมาณ	มูลค่า(บาท)	
มกราคม 2559	ชิ้น	<input type="text" value="10.00"/>	<input type="text" value="55.00"/>	<input type="text" value="500.00"/>	<input type="text" value="0.00"/>	<input type="text" value="0.00"/>	
กุมภาพันธ์ 2559	ชิ้น	<input type="text" value="10.00"/>	<input type="text" value="20.00"/>	<input type="text" value="200.00"/>	<input type="text" value="0.00"/>	<input type="text" value="0.00"/>	
มีนาคม 2559	ชิ้น	<input type="text" value="0.00"/>	<input type="text" value="0.00"/>	<input type="text" value="0.00"/>	<input type="text" value="0.00"/>	<input type="text" value="0.00"/>	
เมษายน 2559	ชิ้น	<input type="text" value="0.00"/>	<input type="text" value="0.00"/>	<input type="text" value="0.00"/>	<input type="text" value="0.00"/>	<input type="text" value="0.00"/>	
พฤษภาคม 2559	ชิ้น	<input type="text" value="0.00"/>	<input type="text" value="0.00"/>	<input type="text" value="0.00"/>	<input type="text" value="0.00"/>	<input type="text" value="0.00"/>	
มิถุนายน 2559	ชิ้น	<input type="text" value="0.00"/>	<input type="text" value="0.00"/>	<input type="text" value="0.00"/>	<input type="text" value="0.00"/>	<input type="text" value="0.00"/>	
กรกฎาคม 2559	ชิ้น	<input type="text" value="0.00"/>	<input type="text" value="0.00"/>	<input type="text" value="0.00"/>	<input type="text" value="0.00"/>	<input type="text" value="0.00"/>	

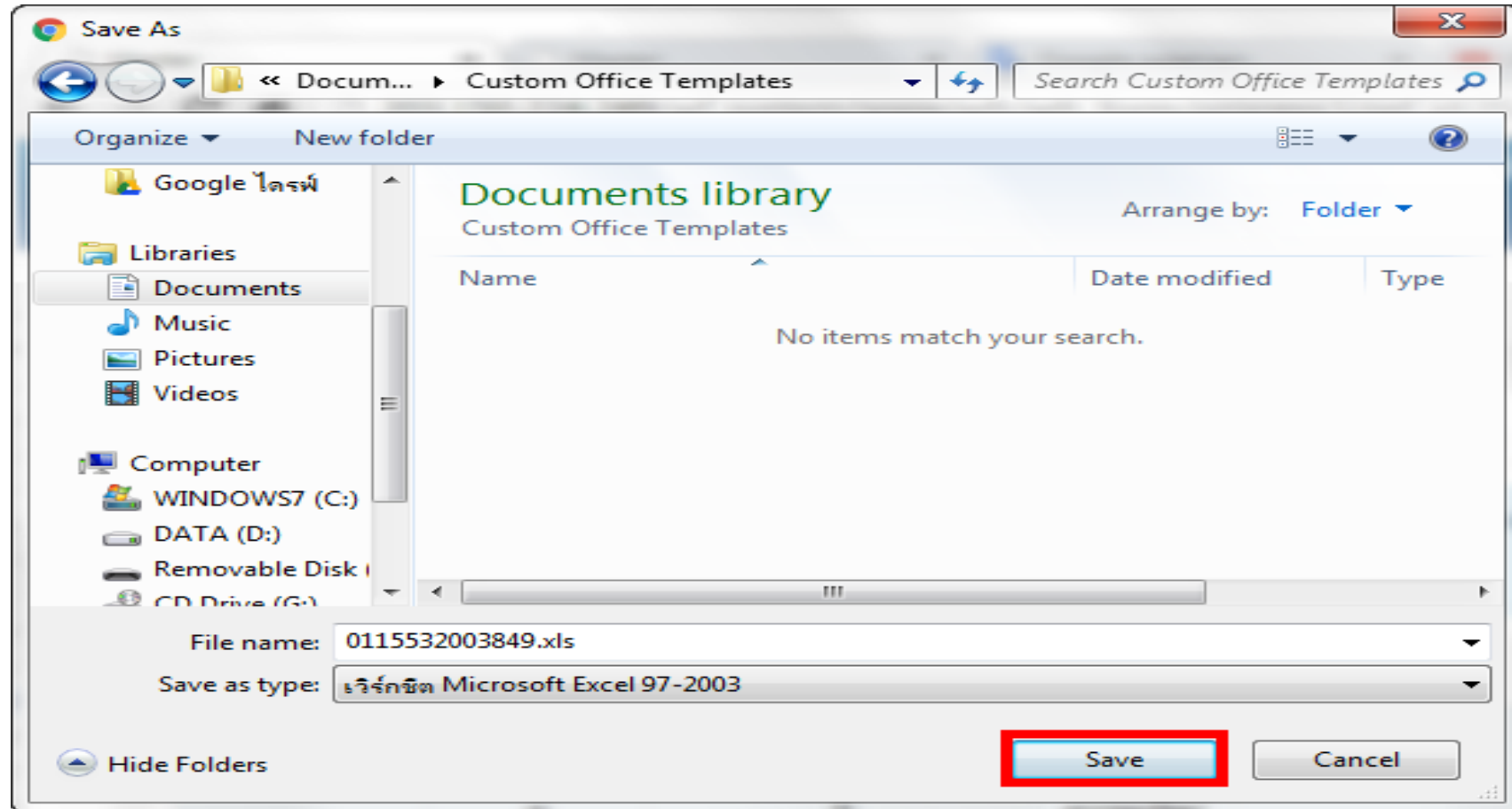
ช่องที่ 4 ปริมาณการผลิตจริงของเครื่องจักรในโครงการ / ขนาดบริการจริง ของแต่ละบัตรส่งเสริม

"สงวนสิทธิ์" ห้ามเผยแพร่ก่อนได้รับอนุญาต!

การ Export Excel ไฟล์ข้อมูลมูลค่าภาษีเงินได้นิติบุคคลที่ใช้สิทธิยกเว้น

>> ให้คลิกปุ่ม 

1. ระบบแสดงหน้าจอ Save as ขึ้นมา คลิกเลือกพื้นที่จัดเก็บไฟล์ในเครื่องคอมพิวเตอร์ แล้ว **Save**



ตารางการออกการผลิตและจำหน่ายแยกเป็นรายเดือน

	A	B	C	D	E	F	G
1	แบบคำขอใช้สิทธิและประโยชน์ยกเว้นภาษีเงินได้นิติบุคคล						
2	ปริมาณการผลิตและจำหน่ายของผลิตภัณฑ์/บริการที่ได้รับการส่งเสริม						
3	บริษัท	บริษัท บี โอ ไอ จำกัด					
4	รหัสบริษัท	9999999999999					
5							
6							
7	บัตรส่งเสริมเลขที่	31472	99-9999-9-99-9-1				
8	ลงวันที่		3 เม.ย 2558				
9	ผลิตภัณฑ์/บริการ	76367	เครื่องจักร 1				
10	เดือน	การผลิต/บริการที่เกิดขึ้นจริง		การจำหน่าย/การให้บริการ		การจำหน่าย/การให้บริการที่ขอใช้สิทธิฯ	
11		หน่วย	ปริมาณ	ปริมาณ	มูลค่า(บาท)	ปริมาณ	มูลค่า(บาท)
12	มกราคม 2559	ชิ้น	10	55	500	0	0
13	กุมภาพันธ์ 2559	ชิ้น	10	20	200	0	0
14	มีนาคม 2559	ชิ้น	0	0	0	0	0
15	เมษายน 2559	ชิ้น	0	0	0	0	0
16	พฤษภาคม 2559	ชิ้น	0	0	0	0	0
17	มิถุนายน 2559	ชิ้น	0	0	0	0	0
18	กรกฎาคม 2559	ชิ้น	0	0	0	0	0
19	สิงหาคม 2559	ชิ้น	0	0	0	0	0
20	กันยายน 2559	ชิ้น	0	0	0	0	0
21	ตุลาคม 2559	ชิ้น	0	0	0	0	0
22	พฤศจิกายน 2559	ชิ้น	0	0	0	0	0
23	ธันวาคม 2559	ชิ้น	0	0	0	0	0
24							

>> เมื่อเปิดไฟล์ที่ดาวน์โหลดจะแสดงข้อมูลดังรูปนี้ สามารถกรอกข้อมูลแล้วบันทึกเพื่อนำเข้าระบบ



"สงวนสิทธิ์" ห้ามเผยแพร่ก่อนได้รับอนุญาต!

การ Import Excel ไฟล์ข้อมูลมูลค่าภาษีเงินได้นิติบุคคลที่ใช้สิทธิยกเว้น

>> ให้อดลลลลลล 

ปริมาณการผลิตและจำหน่ายของผลิตภัณห์/บริการที่ได้รับการส่งเสริม

กรณีบริษัทไม่กรอกข้อมูลปริมาณการผลิตและจำหน่ายของผลิตภัณห์/บริการที่ได้รับการส่งเสริมแยกเป็นรายเดือน ที่ปุ่ม Edit ในระบบนี้ บริษัทสามารถกรอกข้อมูลนอกระบบได้โดยกด Export Excel เพื่อกกรอกข้อมูล และนำเข้าข้อมูลโดยกด Import Excel ได้
 *** หมายเหตุ *** รองรับ excel ในรูปแบบ excel2003

 Import Excel  Export Excel

1 บัตรส่งเสริม เลขที่	2 ชนิด ผลิตภัณห์/ บริการ	3 กำลังผลิต/ขนาด บริการตามบัตรส่งเสริม		4 การผลิต/ บริการที่ เกิดขึ้น จริง	5 การจำหน่าย/การให้บริการ		6 การจำหน่าย/การให้บริการ ที่ใช้สิทธิฯ		7 ประมาณ กำไร(ขาดทุน)ทาง ภาษีมูลค่า (บาท)	8 อัตราภาษี	9 มูลค่าทางภาษีที่ ขอใช้สิทธิ(บาท)	10 มูลค่า ภาษีเงิน ได้ นิติบุคคล ที่ใช้สิ ทธิฯ ยกเว้น	
		หน่วย	ปริมาณ	ปริมาณ	ปริมาณ	มูลค่า(บาท)	ปริมาณ	มูลค่า(บาท)					
ลว.	เครื่องปรับ อากาศ Indoor Unit	เครื่อง/ หน่วย	2,538,210.00	12,000.00	12,000.00	12,000,000.00	9,600.00	9,600,000.00	30,000.00	20% ▾	6,000.00	ดูข้อมูล	Edit

กรอกมูลค่าภาษีที่ขอใช้สิทธิฯ ให้ตรงตามรอบบัญชี

มูลค่าภาษีเงินได้นิติบุคคลที่ใช้สิทธิฯ ยกเว้น

+ Add

รอบปีบัญชี

สำหรับ บัตรส่งเสริมเลขที่ [REDACTED]
มูลค่าภาษีเงินได้นิติบุคคลตามบัตร หรือตามเปิดดำเนินการไม่เกิน 0.00 บาท

รอบปีบัญชีที่	รอบปีบัญชีปี (พ.ศ.)	วันที่เริ่มต้น	วันที่สิ้นสุด	มูลค่า (บาท)	
1	2552	01/04/2552	31/03/2553	0.00	✕
2	2553	01/04/2553	31/03/2554	546,842,180.70	✕
3	2554	01/03/2554	31/03/2555	589,999,631.50	✕
4	2555	01/04/2555	31/03/2556	795,139,014.68	✕
5	2556	01/04/2556	31/03/2557	1,171,358,609.43	✕
6	2557	01/04/2557	31/03/2558	12,000.00	✕
รวม				3,103,351,436.31	

✓ Save

- ระบบจะแสดงมูลค่าภาษีเงินได้นิติบุคคลที่ใช้สิทธิฯ ยกเว้นขึ้นมาทั้งหมด
- สามารถดำเนินการแก้ไขได้
- ให้แสดงข้อมูลมูลค่าภาษีถึงรอบบัญชีที่ขอใช้สิทธิฯ

กรณีบริษัทฯ กรอกข้อมูลครบถ้วนแล้ว สามารถพิมพ์ข้อมูลจากระบบให้ผู้สอบบัญชีตรวจสอบ และให้ความเห็น จากนั้นให้บริษัทฯ เข้าสู่ระบบอีกครั้งเพื่อกรอกความเห็นของผู้สอบบัญชีพร้อมทั้งแนบไฟล์ความเห็น

หน้าหลัก | แบบคำขอใช้สิทธิฯ | คำเงินการ

เรียกดูเอกสารที่เกี่ยวข้อง

เรียกดูเอกสารที่เกี่ยวข้อง

แบบคำขอใช้สิทธิและประโยชน์กเว้นภาษีเงินได้นิติบุคคล

1.4 ปริมาณการผลิตและจำหน่ายของผลิตภัณฑ์/บริการที่ได้รับการส่งเสริม

ข้อมูลนิติบุคคล

เลขประจำตัวผู้เสียภาษี

บริษัท

ที่ตั้งสำนักงานใหญ่

[Edit](#)

ปริมาณการผลิตและจำหน่ายของผลิตภัณฑ์/บริการที่ได้รับการส่งเสริม

กรณีบริษัทฯ ไม่กรอกข้อมูลปริมาณการผลิตและจำหน่ายของผลิตภัณฑ์/บริการที่ได้รับการส่งเสริมแยกเป็นรายเดือน ที่ปุ่ม Edit ในระบบนี้ บริษัทสามารถกรอกข้อมูลจากระบบได้โดยกด Export Excel เพื่อกรอกข้อมูล และนำเข้าข้อมูลโดยกด Import Excel ได้
 *** หมายถึง *** ร่องรับ excel ในรูปแบบ excel2003

[Import Excel](#) [Export Excel](#)

1 บัตรส่งเสริมเลขที่	2 ชนิดผลิตภัณฑ์/บริการ	3 กำลังผลิต/ขนาดบริการตามบัตรส่งเสริม		4 การผลิต/บริการที่เกิดขึ้นจริง	5 การจำหน่าย/การให้บริการ		6 การจำหน่าย/การให้บริการที่ขอใช้สิทธิฯ		7 ปริมาณกำไร(ขาดทุน)ทางภาษีมูลค่า (บาท)	8 อัตราภาษี	9 มูลค่าทางภาษีที่ขอใช้สิทธิ(บาท)	10 มูลค่าภาษีเงินได้นิติบุคคลที่ขอใช้สิทธิฯ ยกเว้น	
		หน่วย	ปริมาณ	ปริมาณ	ปริมาณ	มูลค่า(บาท)	ปริมาณ	มูลค่า(บาท)					
	เครื่องปรับอากาศ	เครื่อง	1,595,185.00	0.00	0.00	0.00	0.00	0.00	0.00	20%	0.00	ดูข้อมูล	Edit
	อุปกรณ์/อะไหล่ของเครื่องปรับอากาศ	ชิ้น	270,370.00	0.00	0.00	0.00	0.00	0.00	0.00				Edit
	เครื่องปรับอากาศ Indoor Unit	เครื่อง/หน่วย	2,538,210.00	12,000.00	12,000.00	12,000,000.00	9,600.00	9,600,000.00	30,000.00	20%	6,000.00	ดูข้อมูล	Edit
	เครื่องปรับอากาศ Outdoor Unit	เครื่อง/หน่วย	1,204,790.00	0.00	0.00	0.00	0.00	0.00	30,000.00	20%	6,000.00	ดูข้อมูล	Edit
	Motor For Air Conditioner	ชิ้น	828,700.00	0.00	0.00	0.00	0.00	0.00	10,000.00	20%	2,000.00	ดูข้อมูล	Edit
	เครื่องปรับอากาศ Indoor Unit	เครื่อง	1,419,120.00	0.00	0.00	0.00	0.00	0.00					Edit
	เครื่องปรับอากาศ Outdoor Unit	เครื่อง	1,419,120.00	0.00	0.00	0.00	0.00	0.00					Edit
รวม				12,000.00	12,000.00	12,000,000.00	9,600.00	9,600,000.00	70,000.00		14,000.00		

คำอธิบายการกรอก

ช่องที่ 1 เลขที่บัตรส่งเสริมที่บริษัทฯ ได้รับทั้งหมด

ช่องที่ 2 ชนิดผลิตภัณฑ์ / บริการ ที่ได้รับการส่งเสริมแยกตามแต่ละบัตรส่งเสริม

ช่องที่ 3 กำลังผลิต / ขนาดบริการ ตามที่ระบุไว้ในบัตรส่งเสริมของแต่ละบัตรส่งเสริม

ช่องที่ 4 ปริมาณการผลิตจริงของเครื่องจักรในโครงการ / ขนาดบริการจริง ของแต่ละบัตรส่งเสริม

ช่องที่ 5 ปริมาณและมูลค่าที่จำหน่าย / ให้บริการ ไปในรอบบัญชีทั้งหมด (แม้จะจำหน่าย / ให้บริการ เกินขนาดของกิจการที่กำหนดไว้ในบัตรฯ) ของแต่ละบัตรส่งเสริม

ช่องที่ 6 ปริมาณและมูลค่าที่ขอใช้สิทธิฯ ยกเว้นภาษีเงินได้นิติบุคคล (ส่วนที่จำหน่าย / ให้บริการ ภายในรอบบัญชีของกิจการที่กำหนดไว้ในบัตรฯ และหรือตามความสามารถของเครื่องจักรที่ติดตั้งจริงซึ่งต้องไม่เกินขนาดของกิจการที่กำหนดไว้ในบัตรฯ เว้นแต่ได้รับการแก้ไข) ของแต่ละบัตรส่งเสริม

ช่องที่ 7 มูลค่าประมาณกำไร (ขาดทุน) ทางภาษีซึ่งกรอกในแบบ กบค. 50 ของส่วนที่จะขอใช้สิทธิฯ ยกเว้นภาษีเงินได้นิติบุคคล (ส่วนตามผลประกอบการ ของช่องที่ 6) **กรณีขาดทุน ให้ใส่ 0**

ช่องที่ 8 อัตราภาษี ที่ระบบแสดงไว้ สามารถเลือกได้ 4 อัตรา คือ 20%, 10%, อัตราก้าวหน้า และ อื่นๆ โดยระบบจะคำนวณภาษี ในช่องที่ 9 ให้อัตโนมัติที่อัตรา 20% และ 10% **แต่กรณีอัตราก้าวหน้าและอื่นๆ ระบบได้คำนวณไว้ที่ 20% ให้ท่านแก้ไขมูลค่ากำไรในช่องที่ 9 ตามที่คำนวณได้จริง**

ช่องที่ 9 มูลค่าทางภาษีที่ขอใช้สิทธิในปี

ช่องที่ 10 มูลค่าภาษีเงินได้นิติบุคคลที่ขอใช้สิทธิฯ ยกเว้น สามารถดูและแก้ไข/ปรับปรุงข้อมูลที่ใช้สิทธิฯ ผ่านทางทั้งหมดจนถึงปัจจุบัน **โดยสามารถปรับปรุงแก้ไขให้ตรงตามที่ได้ใช้สิทธิฯ ไปจริงแล้ว ตามแบบ กบค. 50**

Back
Save
Next



🏠 [หน้าหลัก](#)

[เรียกดูเอกสารที่เกี่ยวข้อง](#)

รายการเอกสารแบบคำขอใช้สิทธิและประโยชน์ยกเว้นภาษีเงินได้นิติบุคคล

เอกสาร	Download		
	View	Doc	PDF
แบบคำขอใช้สิทธิฯ	View		Download

เอกสารรายงานของผู้สอบบัญชีในการตรวจสอบ

ไฟล์เอกสาร	ชื่อเอกสาร	Download
เอกสารผู้สอบบัญชี.xlsx		Download

พิมพ์แบบคำขอใช้สิทธิฯส่งให้ผู้สอบบัญชีตรวจสอบ

แบบคำขอใช้สิทธิและประโยชน์ยกเว้นภาษีเงินได้นิติบุคคล
รอบระยะเวลาบัญชีตั้งแต่ 1 มกราคม 2559 ถึง 31 ธันวาคม 2559

ส่วนที่หนึ่ง สำหรับบริษัทฯ เป็นผู้กรอกข้อมูล

บริษัท บี โอ โอ จำกัด ขอรับรองว่าได้กรอกข้อความดังต่อไปนี้โดยถูกต้องสมบูรณ์ เป็นความจริงมีเอกสารหลักฐานสนับสนุนครบถ้วน และ บริษัทได้ปฏิบัติตามเงื่อนไขที่ระบุในบัตรส่งเสริมทุกข้อโดยมีผู้สอบบัญชีที่มีคุณสมบัติ ตามประกาศสำนักงานที่ ป. 5/2544 ลงวันที่ 21 สิงหาคม พ.ศ.2544 ได้ตรวจสอบและรายงานตามวัตถุประสงค์ และแนวทางที่สำนักงานกำหนดแล้วหากตรวจสอบภายหลังปรากฏว่าบริษัทฯ ใช้สิทธิและประโยชน์ไม่ถูกต้องหรือแจ้งข้อความเท็จ หรือใช้เอกสารปลอม หรือปฏิบัติไม่ถูกต้องตามเงื่อนไขของบัตรส่งเสริมบริษัทฯ ยินยอมให้สำนักงานยกเลิกเพิกถอนสิทธิและประโยชน์ที่เกี่ยวกับภาษีเงินได้นิติบุคคลในภายหลังและยินยอมปฏิบัติตามที่สำนักงานสั่งการทุกประการ

ลงชื่อ..... (ผู้มีอำนาจลงนาม)

(.....)

วันที่.....

ประทับตราบริษัท

- คำแนะนํา
1. ในกรณีที่บริษัทฯ ได้รับการส่งเสริมจำนวนหลายบัตรส่งเสริม (โครงการ)และช่องไม่พอกรอกให้จัดทำเป็นใบแนบของแต่ละรายการแนบมาพร้อมแบบคำขอใช้สิทธิฯนี้ และลงนามพร้อมประทับตราบริษัททุกหน้า
 2. ในกรณีที่บริษัทฯ ได้รับบัตรส่งเสริมมากกว่า 1 บัตรและมีกำหนดเงื่อนไขต้องยื่นแบบคำขอใช้สิทธิฯนี้ต่อนักงงานให้บริษัทฯ ยื่นแบบคำขอใช้สิทธิฯรวมเป็นฉบับเดียว โดยยื่นต่อสำนักบริหารการลงทุนที่ดูแลโครงการตามบัตรส่งเสริมฉบับแรกที่มีกำหนดเงื่อนไขดังกล่าว
 3. บริษัทฯ จะต้องยื่นขอใช้สิทธิฯภายใน 120 วัน นับแต่วันสิ้นรอบบัญชี

"สงวนสิทธิ์" ห้ามเผยแพร่ก่อนได้รับอนุญาต!

แนวทางการปฏิบัติงานตามเงื่อนไขของบัตรส่งเสริม
ที่กำหนดโดยสำนักงานคณะกรรมการส่งเสริมการลงทุน

วัตถุประสงค์ในการตรวจสอบ

- ๑. มีการลงทุนในเครื่องจักรของแต่ละบัตรส่งเสริมจริง ตามที่ได้รับอนุมัติให้การส่งเสริมการลงทุน
- ๒. มีปริมาณการผลิตและจำหน่ายผลิตภัณฑ์/บริการเป็นไปตามเงื่อนไขของแต่ละบัตรส่งเสริม

วิธีการตรวจสอบ
<p>๑. ขอบัตรส่งเสริมและทำความเข้าใจในรายละเอียดของเงื่อนไขและสิทธิประโยชน์ที่ได้รับการส่งเสริมการลงทุนของแต่ละบัตรส่งเสริม</p> <p>การลงทุนในเครื่องจักร</p> <p>๒. ขอรายละเอียดเครื่องจักรรวมทั้งสรุปการเคลื่อนไหวแยกตามแต่ละบัตรส่งเสริม (แสดงยอดยกมา เพิ่ม ลด ยอดยกไป) ให้ตรวจสอบยอดยกมาในรายละเอียดเครื่องจักรกับยอดยกไปในรายละเอียดของงวดก่อนว่าตรงกัน</p> <p>๒.๑ ตรวจสอบรายการซื้อเครื่องจักรในงวด กับเอกสารประกอบการซื้อ และการชำระเงิน เช่น ใบส่งของ/ใบกำกับสินค้า, ใบขนสินค้าขาเข้า, Letter of Credit, Trust receipt, Debit Note จากธนาคาร, Bank Statement และใบเสร็จรับเงิน เป็นต้น</p> <p>๒.๒ ตรวจสอบรายละเอียดของเครื่องจักรที่ซื้อในงวดกับเงื่อนไขของแต่ละบัตรส่งเสริม เช่น กำลังการผลิต, กำหนดเวลาการนำเข้าเครื่องจักร เป็นต้น</p> <p>๒.๓ ขอแผนผังที่ตั้งของเครื่องจักร และทำการตรวจนับว่าเครื่องจักรตามบัตรส่งเสริมมีอยู่จริง</p> <p>๒.๔ เปรียบเทียบยอดรวมของมูลค่าเครื่องจักรที่ลงทุนว่าตรงกับยอดรวมของมูลค่าในแบบคำขอใช้สิทธิและประโยชน์ยกเว้นภาษีเงินได้นิติบุคคล</p> <p>ปริมาณการผลิต/บริการ</p> <p>๓. ขอรายละเอียดปริมาณการผลิต/บริการ จำนวน (หน่วย) ของสินค้าที่ผลิตจากเครื่องจักรตามแต่ละบัตรส่งเสริม ดังนี้</p> <ul style="list-style-type: none"> - ปริมาณการผลิต/บริการในแต่ละวัน - ปริมาณการผลิต/บริการสรุปตามรายเดือน - ปริมาณการผลิต/บริการสรุปประจำปี <p>๓.๑ ทดสอบรายละเอียดดังกล่าวกับแหล่งที่มาของข้อมูล เช่น รายงานการผลิตประจำวันของแผนกผลิต และบัญชีสินค้าสำเร็จรูป (Stock card) เป็นต้น</p> <p>๓.๒ เปรียบเทียบกำลังการผลิต/บริการตามบัตรส่งเสริมแต่ละบัตรกับปริมาณการผลิต/บริการที่เกิดขึ้นจริงประจำปีว่าตรงกัน</p> <p>๓.๓ เปรียบเทียบกำลังการผลิต/บริการตามบัตรส่งเสริมและปริมาณการผลิต/บริการตามรายละเอียดข้างต้นกับรายละเอียดในแบบคำขอใช้สิทธิและประโยชน์ยกเว้นภาษีเงินได้นิติบุคคลว่าตรงกัน</p>

รายงานข้อเท็จจริงที่พบจากการปฏิบัติงานตามวิธีการที่ตกลงร่วมกัน
ที่เกี่ยวกับข้อมูลในแบบคำขอใช้สิทธิและประโยชน์ยกเว้นภาษีเงินได้นิติบุคคล

เสนอ คณะกรรมการบริษัท จำกัด

ข้าพเจ้าได้ปฏิบัติงานตามวิธีการที่ตกลงร่วมกัน ซึ่งเป็นไปตามข้อกำหนดของสำนักงานคณะกรรมการส่งเสริมการลงทุนดังปรากฏในรายละเอียดตามเอกสารแนบ (“แนวทางการปฏิบัติงาน”) เกี่ยวกับข้อมูลในแบบคำขอใช้สิทธิและประโยชน์ยกเว้นภาษีเงินได้นิติบุคคลสำหรับกิจการที่ได้รับการส่งเสริมการลงทุน ซึ่งประกอบด้วยรายการการลงทุนในเครื่องจักร รายการปริมาณการผลิต/บริการ รายการปริมาณการจำหน่าย/บริการ และมูลค่าการจำหน่าย/บริการ ที่ใช้สิทธิและประโยชน์ยกเว้นภาษีเงินได้นิติบุคคลตามบัตรส่งเสริมเลขที่..... ลงวันที่..... และบัตรส่งเสริมเลขที่..... ลงวันที่..... ของบริษัท..... จำกัด สำหรับปีสิ้นสุดวันที่.....

ข้าพเจ้าได้ปฏิบัติงานตามมาตรฐานงานบริการเกี่ยวเนื่องที่เกี่ยวกับการปฏิบัติงานตามวิธีการที่ตกลงร่วมกัน วิธีปฏิบัติงานดังกล่าวมีวัตถุประสงค์เพื่อให้บริษัทฯ เสนอแบบคำขอใช้สิทธิและประโยชน์ยกเว้นภาษีเงินได้นิติบุคคลดังกล่าวต่อสำนักงานคณะกรรมการส่งเสริมการลงทุน สำหรับพิจารณาอนุมัติเพื่อการใช้ประโยชน์ทางภาษีของบริษัท

ข้าพเจ้าขอรายงานข้อเท็จจริงที่พบ ดังต่อไปนี้

การลงทุนในเครื่องจักร

๑. จากวิธีปฏิบัติงานตามข้อ ๒.๑ ของแนวทางการปฏิบัติงาน ข้าพเจ้าพบว่า รายการซื้อเครื่องจักรในงวด มีเอกสารประกอบการซื้อและการชำระเงิน

- ถูกต้องตรงกัน
- ไม่ตรงกัน เพราะ.....

๒. จากวิธีปฏิบัติงานตามข้อ ๒.๒ ของแนวทางการปฏิบัติงาน ข้าพเจ้าพบว่า รายละเอียดของเครื่องจักรที่ซื้อในงวดกับเงื่อนไขของแต่ละบัตรส่งเสริม

- ถูกต้องตรงกัน
- ไม่ตรงกัน เพราะ.....

๓. จากวิธีปฏิบัติงานตามข้อ ๒.๓ ของแนวทางการปฏิบัติงาน ข้าพเจ้าพบว่า เครื่องจักรตามแต่ละบัตรส่งเสริมมีอยู่จริง

- ถูกต้องตรงกัน
- ไม่ตรงกัน เพราะ.....

๔. จากวิธีปฏิบัติงานตามข้อ ๒.๔ ของแนวทางการปฏิบัติงาน ข้าพเจ้าพบว่า ยอดรวมของมูลค่าเครื่องจักรที่ลงทุนตามบัตรส่งเสริมกับยอดรวมของมูลค่าการลงทุนในแบบคำขอใช้สิทธิและประโยชน์ยกเว้นภาษีเงินได้นิติบุคคล

- ถูกต้องตรงกัน
- ไม่ตรงกัน เพราะ.....

"สงวนสิทธิ์" ห้ามเผยแพร่ก่อนได้รับอนุญาต!

แนวทางการปฏิบัติงานตามเงื่อนไขของบัตรส่งเสริม
ที่กำหนดโดยสำนักงานคณะกรรมการส่งเสริมการลงทุน

วัตถุประสงค์ในการตรวจสอบ

1. มีการลงทุนในเครื่องจักรของแต่ละบัตรส่งเสริมจริง ตามที่ได้รับอนุมัติให้การส่งเสริมการลงทุน
2. มีปริมาณการผลิตและจำหน่ายผลิตภัณฑ์/บริการเป็นไปตามเงื่อนไขของแต่ละบัตรส่งเสริม

วิธีการตรวจสอบ
๑. ขอบัตรส่งเสริมและทำความเข้าใจในรายละเอียดของเงื่อนไขและสิทธิประโยชน์ที่ได้รับการส่งเสริมการลงทุนของแต่ละบัตรส่งเสริม
การลงทุนในเครื่องจักร
๒. ขอรายละเอียดเครื่องจักรรวมทั้งสรุปการเคลื่อนไหวแยกตามแต่ละบัตรส่งเสริม (แสดงยอดยกมา เพิ่ม ลด ยอดยกไป) ให้ตรวจสอบยอดยกมาในรายละเอียดเครื่องจักรกับยอดยกไปในรายละเอียดของงวดก่อนว่าตรงกัน
๒.๑ ตรวจสอบรายการซื้อเครื่องจักรในงวด กับเอกสารประกอบการซื้อ และการชำระเงิน เช่น ใบส่งของ/ใบกำกับสินค้า, ใบขนสินค้าขาเข้า, Letter of Credit, Trust receipt, Debit Note จากธนาคาร, Bank Statement และใบเสร็จรับเงิน เป็นต้น
๒.๒ ตรวจสอบรายละเอียดของเครื่องจักรที่ซื้อในงวดกับเงื่อนไขของแต่ละบัตรส่งเสริม เช่น กำลังการผลิต, กำหนดเวลาการนำเข้าเครื่องจักร เป็นต้น
๒.๓ ขอแผนผังที่ตั้งของเครื่องจักร และทำการตรวจนับว่าเครื่องจักรตามบัตรส่งเสริมมีอยู่จริง
๒.๔ เปรียบเทียบยอดรวมของมูลค่าเครื่องจักรที่ลงทุนว่าตรงกับยอดรวมของมูลค่าในแบบคำขอใช้สิทธิและประโยชน์ยกเว้นภาษีเงินได้นิติบุคคล
ปริมาณการผลิต/บริการ
๓. ขอรายละเอียดปริมาณการผลิต/บริการ จำนวน (หน่วย) ของสินค้าที่ผลิตจากเครื่องจักรตามแต่ละบัตรส่งเสริม ดังนี้
- ปริมาณการผลิต/บริการในแต่ละวัน
- ปริมาณการผลิต/บริการสรุปตามรายเดือน
- ปริมาณการผลิต/บริการสรุปประจำปี
๓.๑ ทดสอบรายละเอียดดังกล่าวกับแหล่งที่มาของข้อมูล เช่น รายงานการผลิตประจำวันของแผนกผลิต และมีบัญชีสินค้าสำเร็จรูป (Stock card) เป็นต้น
๓.๒ เปรียบเทียบกำลังการผลิต/บริการตามบัตรส่งเสริมแต่ละบัตรกับปริมาณการผลิต/บริการที่เกิดขึ้นจริงประจำปีว่าตรงกัน
๓.๓ เปรียบเทียบกำลังการผลิต/บริการตามบัตรส่งเสริมและปริมาณการผลิต/บริการตามรายละเอียดข้างต้นกับรายละเอียดในแบบคำขอใช้สิทธิและประโยชน์ยกเว้นภาษีเงินได้นิติบุคคลว่าตรงกัน



ปริมาณการผลิต/บริการ

๕. จากวิธีปฏิบัติงานตามข้อ ๓.๑ ของแนวทางการปฏิบัติงาน ข้าพเจ้าพบว่า รายละเอียดปริมาณการผลิต/บริการกับแหล่งที่มาของข้อมูล

- ถูกต้องตรงกัน
- ไม่ตรงกัน เพราะ.....

๖. จากวิธีปฏิบัติงานตามข้อ ๓.๒ ของแนวทางการปฏิบัติงาน ข้าพเจ้าพบว่า ปริมาณการผลิต/บริการที่เกิดขึ้นจริงประจำปี

- ไม่เกินกำลังผลิต/บริการในบัตรส่งเสริม
- เกินกำลังผลิต/บริการในบัตรส่งเสริม ดังนี้.....

๗. จากวิธีปฏิบัติงานตามข้อ ๓.๓ ของแนวทางการปฏิบัติงาน ข้าพเจ้าพบว่า กำลังผลิต/บริการตามบัตรส่งเสริมและปริมาณการผลิต/บริการที่เกิดขึ้นจริงกับรายละเอียดในแบบคำขอใช้สิทธิและประโยชน์ยกเว้นภาษีเงินได้นิติบุคคล

- ถูกต้องตรงกัน
- ไม่ตรงกัน เพราะ.....

"สงวนสิทธิ์" ห้ามเผยแพร่ก่อนได้รับอนุญาต!

วิธีการตรวจสอบ

ปริมาณการจำหน่าย/บริการและมูลค่าการจำหน่าย/บริการ

๔. ขอรายละเอียดปริมาณการจำหน่าย/บริการ และมูลค่าการจำหน่าย/บริการแยกตามแต่ละบัตรส่งเสริม ดังนี้

- ปริมาณและมูลค่าการจำหน่าย/บริการในแต่ละวัน
- ปริมาณและมูลค่าการจำหน่าย/บริการสรุปตามรายเดือน
- ปริมาณและมูลค่าการจำหน่าย/บริการสรุปประจำปี

๔.๑ ทดสอบรายละเอียดดังกล่าวโดยตรวจสอบกับเอกสารการขาย เช่น Invoice, ใบส่งของ ฯลฯ กับกรณที่กบัญชีขายและตรวจสอบการตัดบัญชีสินค้าสำเร็จรูป (Stock Card) กรณีมีสินค้ารับคืน ตรวจสอบกับเอกสารการรับคืนสินค้ากับการบันทึกและรับเข้าบัญชีสินค้าสำเร็จรูป

๔.๒ เปรียบเทียบปริมาณการจำหน่าย/บริการประจำปีตามรายละเอียด กับเงื่อนไขในบัตรส่งเสริมว่าปริมาณการจำหน่าย/บริการไม่เกินปริมาณตามเงื่อนไข

๔.๓ เปรียบเทียบปริมาณและมูลค่าการจำหน่าย/บริการตามรายละเอียดข้างต้นกับรายละเอียดในรูปแบบคำขอใช้สิทธิและประโยชน์ยกเว้นภาษีเงินได้นิติบุคคลว่าตรงกัน

ขอบเขตการตรวจสอบ

๕. ขอบเขตการตรวจสอบเป็นดังนี้

- กรณีที่มีบัตรส่งเสริม ๑ หรือ ๒ ฉบับ ให้ตรวจสอบเอกสารอย่างน้อย ๒๐ รายการ ต่อบัตรส่งเสริม ๑ ฉบับ
- กรณีที่มีบัตรส่งเสริมตั้งแต่ ๓ ฉบับขึ้นไป ให้ตรวจสอบเอกสารรวมทั้งกิจการอย่างน้อย ๕๐ รายการ โดยให้ทดสอบบัตรส่งเสริมทุกฉบับ ทั้งนี้ จำนวนรายการที่ทดสอบของแต่ละบัตรส่งเสริมควรเฉลี่ยเท่าๆ กัน

๖. สอบทานรายงานการประชุมผู้ถือหุ้น คณะกรรมการบริหารและคณะกรรมการอื่น เพื่อพิจารณาเรื่องที่มีความสำคัญต่อการตรวจสอบข้างต้น

๗. วิธีการตรวจสอบอื่น

.....

.....

.....

.....

.....

.....

.....

.....

.....

.....

.....

.....

ปริมาณการจำหน่าย/บริการและมูลค่าการจำหน่าย/บริการ

๘. จากวิธีปฏิบัติงานตามข้อ ๔.๑ ของแนวทางการปฏิบัติงาน ข้าพเจ้าพบว่า รายละเอียดปริมาณการจำหน่าย/บริการ และมูลค่าการจำหน่าย/บริการ กับเอกสารการขาย บัญชีขาย และบัญชีสินค้าสำเร็จรูป

ถูกต้องตรงกัน

ไม่ตรงกัน เพราะ.....

๙. จากวิธีปฏิบัติงานตามข้อ ๔.๒ ของแนวทางการปฏิบัติงาน ข้าพเจ้าพบว่า ปริมาณการจำหน่าย/บริการประจำปี

ไม่เกินกำลังผลิต/บริการในบัตรส่งเสริม

เกินกำลังผลิต/บริการในบัตรส่งเสริม ดังนี้.....

๑๐. จากวิธีปฏิบัติงานตามข้อ ๔.๓ ของแนวทางการปฏิบัติงาน ข้าพเจ้าพบว่า ปริมาณและมูลค่าการจำหน่าย/บริการกับรายละเอียดในรูปแบบคำขอใช้สิทธิและประโยชน์ยกเว้นภาษีเงินได้นิติบุคคล

ถูกต้องตรงกัน

ไม่ตรงกัน เพราะ.....

เนื่องจากวิธีการปฏิบัติงานดังกล่าวไม่ใช่การตรวจสอบตามมาตรฐานการสอบบัญชีหรือการสอบทานตามมาตรฐานงานสอบทาน ดังนั้น ข้าพเจ้าจึงไม่อาจแสดงความเชื่อมั่นต่อข้อมูลในรูปแบบคำขอใช้สิทธิและประโยชน์ยกเว้นภาษีเงินได้นิติบุคคลสำหรับปีสิ้นสุดวันที่.....

หากข้าพเจ้าได้ใช้วิธีปฏิบัติงานเพิ่มเติมหรือตรวจสอบงบการเงินตามมาตรฐานการสอบบัญชีหรือการสอบทานตามมาตรฐานงานสอบทาน ข้าพเจ้าอาจพบเรื่องอื่นที่สมควรนำเสนอในรายงานก็ได้

รายงานฉบับนี้จัดทำขึ้นเพื่อวัตถุประสงค์ที่กล่าวแล้วในย่อหน้าที่ ๑ และใช้เป็นข้อมูลสำหรับบริษัทและไม่ได้จัดทำขึ้นเพื่อวัตถุประสงค์อื่น หรือเพื่อเผยแพร่ไปยังบุคคลอื่น รายงานฉบับนี้เกี่ยวข้องกับรายการที่ระบุไว้ข้างต้นเท่านั้นและไม่ได้ขยายขอบเขตไปถึงงบการเงินโดยรวมของบริษัท.....จำกัด

ลายมือชื่อ.....

(.....)

ผู้สอบบัญชีรับอนุญาตเลขทะเบียน.....

ชื่อและที่ตั้งสำนักงาน

วันที่.....

บริษัทกรอกความเห็นของผู้สอบบัญชีลงในระบบ



ระบบการขอใช้สิทธิและประโยชน์ยกเว้นภาษีเงินได้นิติบุคคลผ่านระบบอิเล็กทรอนิกส์ (e-tax)

สำนักงานคณะกรรมการส่งเสริมการลงทุน



ผู้ใช้งาน :

คู่มือการใช้งาน

หน้าหลัก | แบบคำขอใช้สิทธิฯ | ดำเนินการ

เรียกดูเอกสารที่เกี่ยวข้อง

แบบคำขอใช้สิทธิและประโยชน์ยกเว้นภาษีเงินได้นิติบุคคล

แนวทางการปฏิบัติงานตามเงื่อนไขของบัตรส่งเสริมที่กำหนดโดยสำนักงานคณะกรรมการส่งเสริมการลงทุน

แนวทางการปฏิบัติงานตามเงื่อนไขของบัตรส่งเสริมที่กำหนดโดยสำนักงานคณะกรรมการส่งเสริมการลงทุน

รายงานข้อเท็จจริงที่พบจากการปฏิบัติงานตามวิธีการที่ตกลงร่วมกันที่เกี่ยวกับข้อมูลในแบบคำขอใช้สิทธิและประโยชน์ยกเว้นภาษีเงินได้นิติบุคคล

โปรดระบุรูปแบบการให้ความเห็นของผู้สอบบัญชี

- ส่งผลสรุปการตรวจสอบ รวมทั้งบัตรส่งเสริม
- ส่งผลสรุปการตรวจสอบ แยกตามบัตรส่งเสริม หรือกรณีขอใช้สิทธิตามมาตราปรับปรุงประสิทธิภาพการผลิต

Back

Save

Next

THERE ARE COUNTLESS REASONS TO
INVEST IN THAILAND

"สงวนสิทธิ์" ห้ามเผยแพร่ก่อนได้รับอนุญาต!

THAILAND
BOARD OF
INVESTMENT

บริษัทกรอกความเห็นของผู้สอบบัญชีลงในระบบ



ระบบการขอใช้สิทธิและประโยชน์ยกเว้นภาษีเงินได้นิติบุคคลผ่านระบบอิเล็กทรอนิกส์ (e-tax)

สำนักงานคณะกรรมการส่งเสริมการลงทุน



ผู้ใช้งาน : บริษัท บี โอ ไอ จำกัด

คู่มือการใช้งาน

หน้าหลัก | แบบคำขอใช้สิทธิฯ | ค่าเงินการ

เรียกดูเอกสารที่เกี่ยวข้อง

แบบคำขอใช้สิทธิและประโยชน์ยกเว้นภาษีเงินได้นิติบุคคล

รายงานของผู้สอบบัญชีในการตรวจสอบการปฏิบัติตามเงื่อนไขของบัตรส่งเสริม

รายงานข้อเท็จจริงที่พบจากการปฏิบัติตามวิธีการที่ตกลงร่วมกันที่เกี่ยวกับข้อมูลในแบบคำขอใช้สิทธิและประโยชน์ยกเว้นภาษีเงินได้นิติบุคคล

การลงทุนในเครื่องจักร

1. จากวิธีปฏิบัติตามข้อ 2.1 ของแนวทางการปฏิบัติตาม ข่าพเจ้าพพบว่า รายการซื้อเครื่องจักรในงวด มีเอกสารประกอบการซื้อและการชำระเงิน

ถูกต้องตรงกัน

ไม่ตรงกัน เพราะ

2. จากวิธีปฏิบัติตามข้อ 2.2 ของแนวทางการปฏิบัติตาม ข่าพเจ้าพพบว่า รายละเอียดของเครื่องจักรที่ซื้อในงวดกับเงื่อนไขของแต่ละบัตรส่งเสริม

ถูกต้องตรงกัน

ไม่ตรงกัน เพราะ

3. จากวิธีปฏิบัติตามข้อ 2.3 ของแนวทางการปฏิบัติตาม ข่าพเจ้าพพบว่า เครื่องจักรตามแต่ละบัตรส่งเสริมมีอยู่จริง

ถูกต้องตรงกัน

ไม่ตรงกัน เพราะ

THERE ARE COUNTLESS REASONS TO
INVEST IN THAILAND

"สงวนสิทธิ์" ห้ามเผยแพร่ก่อนได้รับอนุญาต!



แบบแบบรายงานผู้สอบบัญชีที่ตรวจสอบรับรองลงในระบบ



ระบบการขอใช้สิทธิและประโยชน์ยกเว้นภาษีเงินได้นิติบุคคลผ่านระบบอิเล็กทรอนิกส์ (e-tax)



ผู้ใช้งาน : บริษัท บี โอ ไอ จำกัด

คู่มือการใช้งาน

สำนักงานคณะกรรมการส่งเสริมการลงทุน

เกณฑ์กลางผล/บริการในบดส่งเสริม ดงน

10. จากวิธีปฏิบัติงานตามข้อ 4.3 ของแนวทางการปฏิบัติงาน ข้าพเจ้าพบว่า ปริมาณและมูลค่าการจำหน่าย/บริการกับรายละเอียดในแบบคำขอใช้สิทธิและประโยชน์ยกเว้นภาษีเงินได้นิติบุคคล

ถูกต้องตรงกัน

ไม่ตรงกัน เพราะ

ความเห็นผู้สอบบัญชีเพิ่มเติม

ให้แนบรายงานผู้สอบบัญชีที่ได้ให้ความเห็นแล้วเพิ่มเติม

เอกสารแนบ

เพิ่มเอกสาร

← Back

✓ Save

Next →

แบบคำขอใช้สิทธิและประโยชน์ยกเว้นภาษีเงินได้นิติบุคคล

ยื่นยื่นข้อมูล

ยื่นยื่นข้อมูล

แนบเอกสารเพิ่มเติม

- กรณีในปีที่ส่งเสรมีเงินโอนจะต้องมีค่าใช้จ่ายเงินเดือนบุคลากรด้านการพัฒนาเทคโนโลยีสารสนเทศ **ไม่น้อยกว่า 1.5 ล้านบาทต่อปี** ให้แนบสำเนาเอกสารหลักฐานที่แสดงถึงการว่าจ้างบุคลากรดังกล่าว เช่น แบบ ภ.ง.ด.1, ภ.ง.ด.1 ก., หรือเอกสารทางบัญชีอื่นๆ ที่แสดงถึงการจ้างบุคลากรดังกล่าว, เอกสารที่แสดงคุณวุฒิว่าเป็นผู้มีความรู้ความสามารถดังกล่าว และกรณีมีโครงการเดิมที่ให้การส่งเสริมและไม่ได้รับการส่งเสริม หรือได้รับการส่งเสริมหลายโครงการ ให้แนบบุคลากรของแต่ละโครงการให้ชัดเจน
- กรณีโครงการได้รับการส่งเสริมตาม **นโยบาย SME** ให้แนบสำเนาบัญชีรายชื่อผู้ถือหุ้นฉบับล่าสุดออกให้ไม่เกิน 6 เดือน และงบการเงินปีล่าสุด
- กรณีมีการยกโอนมูลค่าภาษีของใช้สิ่งอื่น ในรอบบัญชีก่อนให้แบบแบบ ภ.ง.ด. 50 (ถ้ามีมากกว่า 1 โครงการ ให้แนบรายละเอียดการใช้สิ่งอื่นฯ และราชนิร)
- กรณีในปีที่ส่งเสรมีเงินโอนเฉพาะโครงการที่กำหนดเป็นพิเศษ ซึ่งต้องไปประกอบการพิจารณาให้ใช้สิ่งอื่นฯ ให้แนบรายละเอียดเพิ่มเติม

เอกสารแนบ

เพิ่มเอกสาร

แบบสำรวจ

แบบสำรวจความพึงพอใจการใช้งานระบบ e-tax

คำชี้แจง แบบสำรวจความพึงพอใจใช้วัดอุปสงค์เพื่อสำรวจความพึงพอใจในการใช้งานระบบ e-tax เพื่อจะนำไปสู่การปรับปรุงและพัฒนาให้เป็นที่ยอมรับสูงสุดของผู้ใช้งาน จึงขอความร่วมมือท่านในการประเมินผล โดยแสดงความเห็นในส่วนที่ท่านเห็นว่าสอดคล้องกับความเป็นจริงมากที่สุด

	มากที่สุด	มาก	ปานกลาง	น้อย	น้อยที่สุด
1. การเชื่อมโยงข้อมูล (links)					
1.1 ข้อมูลบริษัทที่อยู่ในระบบมีความครบถ้วนสมบูรณ์	○	○	●	○	○
2. การใช้งาน (Usability)					
2.1 ระบบสามารถใช้งานได้ง่าย	○	○	●	○	○
2.2 ความง่ายในการกรอกข้อมูล	○	○	●	○	○
2.3 เนื้อหาเข้าใจง่าย	○	●	○	○	○
2.4 ความเสถียรในการใช้งานระบบ	○	●	○	○	○
3. การบริการ (Service)					
3.1 ความสะดวก รวดเร็ว	○	●	○	○	○
3.2 ภาพรวมความพึงพอใจในการให้บริการ (overall service)	○	●	○	○	○

ความคิดเห็นอื่นๆ

ความเห็นเพิ่มเติม

ดีมาก



ส่งข้อมูลเพิ่มเติมอื่น ๆ
รายงานตัวชี้วัดการขอ
ใช้สิทธิฯ ตามมาตรการ
ปรับปรุงประสิทธิภาพ

บริษัทส่งคำขอใช้สิทธิฯ ไปยังกองที่ดูแลโครงการ

ระบบการขอใช้สิทธิและประโยชน์ยกเว้นภาษีเงินได้นิติบุคคลผ่านระบบอิเล็กทรอนิกส์ (e-tax)
สำนักงานคณะกรรมการส่งเสริมการลงทุน

ผู้ใช้งาน : บริษัท บี โอ ไอ จำกัด
คู่มือการใช้งาน

3.2 ภาพรวมความพึงพอใจในการให้บริการ (overall service)

ความคิดเห็นอื่นๆ
ความเห็นเพิ่มเติม

ยืนยันสำนักงานที่ส่งข้อมูล

สำนักงาน *
 กองติดตามและประเมินผลการลงทุน 1
 กองติดตามและประเมินผลการลงทุน 2

*** คำแนะนำ ***
ในกรณีที่บริษัทฯ ได้รับบัตรส่งเสริมมากกว่า 1 บัตร และมีกำหนดเงื่อนไขต้องยื่นแบบคำขอใช้สิทธิฯ นี้ต่อสำนักงาน ให้บริษัทฯ ยื่นแบบคำขอใช้สิทธิฯ รวมเป็นฉบับเดียว โดยยื่นต่อสำนักบริหารการลงทุนที่ดูแลโครงการตามบัตรส่งเสริมฉบับแรกที่มีกำหนดเงื่อนไขดังกล่าว

Back Save ส่งให้สำนักงาน



แบบข้อมูลผลการดำเนินการตามตัวชี้วัด

4. ผลการดำเนินการตามตัวชี้วัดด้านการประหยัดพลังงาน

สถานภาพการดำเนินการตามโครงการที่ได้รับการส่งเสริมการลงทุนตามมาตรการปรับปรุงประสิทธิภาพ

- อยู่ในระหว่างดำเนินการ ก่อสร้าง ติดตั้งเครื่องจักร
- ดำเนินการเสร็จสิ้นแล้ว ดังมีผลการดำเนินการดังนี้

การใช้พลังงานต่อปี	ปีฐาน ปี.....	ปีที่ประเมินผลตามคำขอ ปี..... (ลดลงจากปีฐาน %)	ผลการดำเนินการจริง ปี.....
ปริมาณพลังงานที่ใช้			
- ชนิด..... (หน่วย:.....)	(ลดลง..... %)	(ลดลง..... %)
- ชนิด..... (หน่วย:.....)	(ลดลง..... %)	(ลดลง..... %)
มูลค่าพลังงานที่ใช้ (หน่วย:บาท)			
- ชนิด..... ประหยัดได้
- ชนิด..... ประหยัดได้
รวม
ประหยัดได้

ปีฐาน และ ปีที่ประเมิน
ให้ยึดตัวเลขตามคำขอรับการส่งเสริม

รายงานผลตามจริง
ณ ปีที่ขอใช้สิทธิฯ

"สงวนสิทธิ์" ห้ามเผยแพร่ก่อนได้รับอนุญาต!

4. ผลการดำเนินการตามตัวชี้วัดด้านการนำพลังงานทดแทนมาใช้ในกิจการ

สถานภาพการดำเนินการตามโครงการที่ได้รับการส่งเสริมการลงทุนตามมาตรการปรับปรุงประสิทธิภาพ

- อยู่ในระหว่างดำเนินการ ก่อสร้าง ติดตั้งเครื่องจักร
 ดำเนินการเสร็จสิ้นแล้ว ดังมีผลการดำเนินการดังนี้

การใช้พลังงานต่อปี	ปีฐาน ปี.....		ปีที่ประเมินผลตามคำขอ ปี.....		ผลการดำเนินการจริง ปี.....	
	ปริมาณ	(มูลค่า:ล้านบาท)	ปริมาณ	(มูลค่า:ล้านบาท)	ปริมาณ	(มูลค่า:ล้านบาท)
พลังงานที่ใช้อยู่เดิม						
- ชนิด..... (หน่วย:.....)
- ชนิด..... (หน่วย:.....)
ปริมาณพลังงาน ทดแทน						
- ชนิด..... (หน่วย:.....)
- ชนิด..... (หน่วย:.....)

ปีฐาน และ ปีที่ประเมิน
ให้ยึดตัวเลขตามคำขอรับการส่งเสริม

รายงานผลตามจริง
ณ ปีที่ขอใช้สิทธิ

4. ผลการดำเนินการตามตัวชี้วัดด้านการลดผลกระทบต่อสิ่งแวดล้อม

สถานภาพการดำเนินการตามโครงการที่ได้รับการส่งเสริมการลงทุนตามมาตรการปรับปรุงประสิทธิภาพ

- อยู่ในระหว่างดำเนินการ ก่อสร้าง ติดตั้งเครื่องจักร
 ดำเนินการเสร็จสิ้นแล้ว **ดังมีผลการดำเนินการดังนี้**

การลดผลกระทบต่อสิ่งแวดล้อมต่อปี	ปีฐาน ปี.....	ปีที่ประเมินผลตามคำขอ ปี..... (ลดลงจากปีฐาน%)	ผลการดำเนินการจริง ปี.....
1. ความเข้มข้นและอัตราการระบายสารมลพิษทางอากาศ			
- ชนิด..... (ความเข้มข้น: หน่วย:) (อัตราการระบาย: ตัน/ปี) (ลดลง.....%) (ลดลง.....%)
- ชนิด..... (ความเข้มข้น: หน่วย:) (อัตราการระบาย: ตัน/ปี) (ลดลง.....%) (ลดลง.....%)
2. อัตราการระบายน้ำทิ้ง (หน่วย: ลบ.ม./ปี) (ลดลง.....%) (ลดลง.....%)
3. ความเข้มข้นและอัตราการระบายมลพิษทางน้ำ			
- ชนิด..... (ความเข้มข้น: หน่วย:) (อัตราการระบาย: ตัน/ปี) (ลดลง.....%) (ลดลง.....%)
- ชนิด..... (ความเข้มข้น: หน่วย:) (อัตราการระบาย: ตัน/ปี) (ลดลง.....%) (ลดลง.....%)
4. กากของเสีย			
- ชนิด..... (หน่วย: ตัน/ปี) (ลดลง.....%) (ลดลง.....%)
- ชนิด..... (หน่วย: ตัน/ปี) (ลดลง.....%) (ลดลง.....%)

รายงานผลตามจริง
ณ ปีที่ขอใช้สิทธิฯ

ปีฐาน และ ปีที่ประเมิน
ให้ยึดตัวเลขตามคำขอรับการส่งเสริม

"สงวนสิทธิ์" ห้ามเผยแพร่ก่อนได้รับอนุญาต!

D

4. ผลการดำเนินการตามตัวชี้วัดด้านการปรับปรุงเครื่องจักรเพื่อเพิ่มประสิทธิภาพการผลิต

สถานภาพการดำเนินการตามโครงการที่ได้รับการส่งเสริมการลงทุนตามมาตรการปรับปรุงประสิทธิภาพ

- อยู่ระหว่างดำเนินการ ก่อสร้าง ติดตั้งเครื่องจักร
 ดำเนินการเสร็จสิ้นแล้ว ดังมีผลการดำเนินการดังนี้

1.) เปรียบเทียบกำลังการผลิตสูงสุดต่อปี ได้ดังนี้

	ปีฐาน ปี.....	ปีที่ประเมินผลตามคำขอ ปี.....	ผลการดำเนินการจริง ปี.....
ผลิตภัณฑ์			
กำลังผลิตต่อปี			
เวลาทำงานชั่วโมง/วัน :.....วัน/ปีชั่วโมง/วัน :.....วัน/ปีชั่วโมง/วัน :.....วัน/ปี

2.) ตัวชี้วัดสำหรับการปรับปรุงประสิทธิภาพ

ตัวชี้วัด	ปีฐาน ปี.....	ปีที่ประเมินผลตามคำขอ ปี.....	ผลการดำเนินการจริง ปี.....
1. ต้นทุนทางตรงต่อหน่วยการผลิต (หน่วย :.....)	 เพิ่มขึ้น/ลดลง% เพิ่มขึ้น/ลดลง%
2. อัตราการได้มา (YIELD)	 เพิ่มขึ้น/ลดลง% เพิ่มขึ้น/ลดลง%
3. ตัวชี้วัดประสิทธิภาพของการผลิต *	 เพิ่มขึ้น/ลดลง% เพิ่มขึ้น/ลดลง%

รายงานผลตามจริง
ณ ปีที่ขอใช้สิทธิฯ

3.) กรณีปรับเปลี่ยนเครื่องจักรโดยใช้ระบบอัตโนมัติ

มูลค่าการลงทุนเครื่องจักร (บาท)			มูลค่าเครื่องจักรในประเทศคิดเป็น % ของ เครื่องจักรทั้งสิ้น
ในประเทศ	ต่างประเทศ	รวมทั้งสิ้น	

ปีฐาน และ ปีที่ประเมิน
ให้ยึดตัวเลขตามคำขอรับการส่งเสริม

4. ผลการดำเนินการตามตัวชี้วัดด้านการวิจัย พัฒนา และออกแบบทางวิศวกรรม เพื่อปรับปรุงประสิทธิภาพ

สถานภาพการดำเนินการตามโครงการที่ได้รับการส่งเสริมการลงทุนตามมาตรการปรับปรุงประสิทธิภาพ

- อยู่ในระหว่างดำเนินการ ก่อสร้าง ติดตั้งเครื่องจักร
 ดำเนินการเสร็จสิ้นแล้ว และมีผลการดำเนินการดังนี้

1) รายการเงินลงทุนหรือค่าใช้จ่าย (โปรดทำเครื่องหมาย เฉพาะประเภทการลงทุนหรือค่าใช้จ่ายที่มี)

ประเภทเงินลงทุนหรือค่าใช้จ่าย ที่นับเป็นเงินลงทุนเพื่อการวิจัย พัฒนาและออกแบบทางวิศวกรรม เพื่อปรับปรุงประสิทธิภาพ*		รวม (บาท)
<input type="checkbox"/>	การวิจัยและพัฒนาเทคโนโลยีและนวัตกรรม ตามรายละเอียดในแบบรายงาน (ก)	
<input type="checkbox"/>	ค่าธรรมเนียมการใช้สิทธิเทคโนโลยีที่พัฒนาจากแหล่งภายในประเทศ เพื่อการปรับปรุงประสิทธิภาพในสายการผลิตหรือการบริการ ตามรายละเอียดในแบบรายงาน (ข)	
รวมเป็นเงินลงทุนฯ ในการปรับปรุงประสิทธิภาพทั้งสิ้น		

หมายเหตุ: * จะต้องแนบรายละเอียดแผนดำเนินการ เช่น คุณสมบัติของบุคลากร เครื่องมือ/อุปกรณ์ ขั้นตอนการดำเนินการ เป็นต้น และเอกสารหรือสัญญาที่เกี่ยวข้อง

2) ผลการดำเนินงานจริงจากยอดขายรวมใน 3 ปีแรก โดยพิจารณาเฉพาะยอดขายของโครงการที่ได้รับการส่งเสริม

	รอบปีที่ 1** ปี.....	รอบปีที่ 2 ปี.....	รอบปีที่ 3 ปี.....	รวม
ยอดขายใน 3 ปีแรก (บาท)				

หมายเหตุ: ** รอบปีบัญชีที่ 1 หมายถึง ปีที่มีรายได้ภายหลังได้รับบัตรส่งเสริมเต็มรอบบัญชีเป็นปีแรก
 สรุปรวมเงินลงทุนในการปรับปรุงประสิทธิภาพคิดเป็นร้อยละ ของยอดขายรวมใน 3 ปีแรก

หลักเกณฑ์:

- จะต้องมีการลงทุนหรือมีค่าใช้จ่ายด้านวิจัย พัฒนาหรือออกแบบทางวิศวกรรมไม่น้อยกว่าร้อยละ 1 ของยอดขายรวมใน 3 ปีแรก นับจากวันที่ยื่นขอรับการส่งเสริม ในกรณีเป็นผู้ประกอบการวิสาหกิจขนาดกลางและขนาดย่อมจะต้องลงทุนหรือมีค่าใช้จ่ายด้านวิจัยพัฒนาหรือออกแบบทางวิศวกรรมไม่น้อยกว่าร้อยละ 0.5 ของยอดขายรวมใน 3 ปีแรก นับจากวันที่ยื่นขอรับการส่งเสริม
- หากมีเงินลงทุนเป็นไปตามเกณฑ์ จะได้รับยกเว้นภาษีเงินได้นิติบุคคลเป็นระยะเวลา 3 ปี นับจากวันที่มีรายได้ภายหลังได้รับบัตรส่งเสริม โดยวงเงินที่ได้รับยกเว้นภาษีเงินได้ฯ คือไม่เกินร้อยละ 50 ของเงินลงทุนในการปรับปรุงประสิทธิภาพ

หมายเหตุ: 1) โปรดแนบหลักฐานแสดงที่มาของตัวชี้วัดตามผลการดำเนินงานจริง

ชื่อผู้กรอกข้อมูล (พร้อมสามารถชี้แจงรายละเอียดได้)

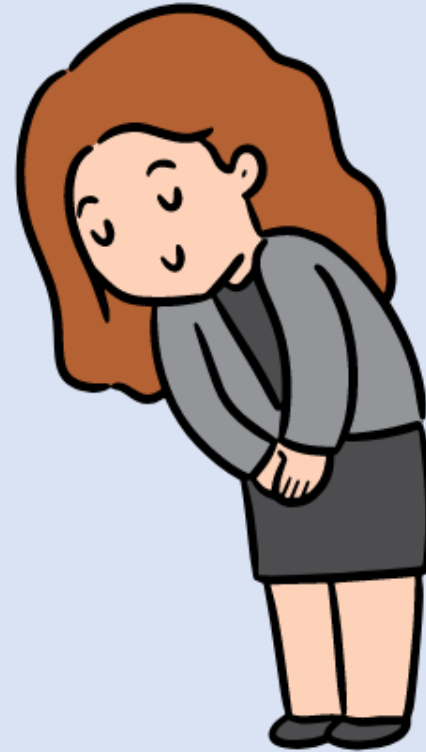
.....โทรศัพท์.....ต่อ.....อีเมล.....

รายงานผลตามจริง

หลักเกณฑ์และเอกสารประกอบการใช้สิทธิฯ

	มาตรการปกติ	มาตรการพิเศษ
1.	ยื่นผ่านระบบ E-Tax	
2.	รายงานของผู้สอบบัญชี	-
3.	-	หลักฐานแสดงการรายงานตัวชี้วัด และใบอนุญาตจากหน่วยงานที่เกี่ยวข้อง
4.	ทะเบียนสินทรัพย์	
5.	กวด. 50 พร้อมกระทบยอดมูลค่าภาษีที่ใช้สิทธิฯ (กรณีใช้สิทธิฯ ในรอบปีที่ 2 เป็นต้นไป)	
6.	ขอใช้สิทธิฯ ได้ไม่เกินกำลังการผลิตในบัตรส่งเสริม	
7.	ไม่เกินมูลค่าภาษีที่ได้รับยกเว้น	ไม่เกินมูลค่าการลงทุนจริงในแต่ละรอบบัญชี และ เมื่อรวมกับรอบบัญชีปีก่อน ต้องไม่เกินมูลค่าภาษีที่ได้รับยกเว้น

THANK
YOU!!



"สงวนสิทธิ์" ห้ามเผยแพร่ก่อนได้รับอนุญาต!