

## 10. ตัดบัญชีวัตถุดิบ

### 10.1 การตัดบัญชีวัตถุดิบแบบไร้เอกสาร (ระบบ RMTS-R2)

โครงสร้างการคีย์ข้อมูล ตัดบัญชีวัตถุดิบ

ที่	ชื่อ Field	ประเภทของข้อมูล	ความยาว	คำอธิบาย
1.	PROJ_COAD	อักษร	8	รหัสโครงการ แยกตามบัตรส่งเสริม แยก มาตรฐาน และ ประเภทสต็อกที่ได้รับอนุมัติจากสำนักงาน
2.	EXP_ENTRY	อักษร	14	หมายเลขใบขนสินค้าขาออก หรือ หมายเลขหนังสือรับรองการโอนสิทธิ์ทางอ้อม (Report Vendor)
3.	EXP_DATE	วันที่	10	วันที่ส่งออก (วันที่บันทึกการรับบรรทุก) (DD/MM/YYYY)
4.	EXP_DECLARE_LINE_NO		4	ลำดับที่ในใบขนสินค้าขาออก
5.	PRODUCT_CODE	อักษร	35	รหัสผลิตภัณฑ์ที่ส่งออกที่ต้องการตัดบัญชีวัตถุดิบ
6.	ENGLISH_DESC	อักษร	254	ชื่อผลิตภัณฑ์ที่ส่งออกที่ต้องการตัดบัญชี
7.	QTY	ตัวเลข	(20,8)	ปริมาณที่ขอตัดบัญชีวัตถุดิบในแต่ละ PRODUCT_CODE
8.	UOP	อักษร	3	หน่วยของสินค้าที่ส่งออก(ตามที่ได้รับอนุมัติจาก สำนักงาน ฯ)
9.	REVISION	อักษร	3	เวอร์ชันของสูตรที่ต้องการตัดบัญชี

## โครงสร้างการคีย์ข้อมูล การโอนสิทธิ์ให้กับ Vendor แบบไร้เอกสาร (ระบบ RMTS-R2)

ที่	ชื่อ Field	ประเภทของข้อมูล	ความยาว	คำอธิบาย
1.	PROJ_COAD	อักษร	8	รหัสโครงการ ของส่งออก หรือผู้ซื้อหรือผู้โอน
2.	GRP_NO	อักษร	6	หมายเลขกลุ่มวัสดุที่ต้องโอนสิทธิ์การตัดบัญชี
3.	VEN_NAME	อักษร	80	ชื่อบริษัทของผู้ขาย/ผู้รับโอน
4.	VEN_ID	อักษร	13	เลขประจำตัวนิติบุคคลของผู้ขาย /ผู้รับโอน
5.	VEN_TYPE	อักษร	1	ประเภทของ Vendor กรณีผู้ขายเป็น BOI ใส่อักษร "B" กรณีผู้ขายไม่เป็น BOI เว้นว่างไว้
6.	VEN_QTY	ตัวเลข	(20,8)	ปริมาณที่ต้องการโอนสิทธิ์ให้กับผู้ขาย/ผู้รับโอน ต้องไม่เกินปริมาณที่ตัดบัญชีได้
7.	VEN_PRODUCT_CODE	อักษร	35	รหัสผลิตภัณฑ์ของผู้ขาย /ผู้รับโอน
8.	VEN_ENGLISH_DESC	อักษร	254	ชื่อผลิตภัณฑ์ของผู้ขาย/ผู้รับโอนและเป็นชื่อหลัก ชื่อรองของผู้โอน

## ตัวอย่างการคีย์ข้อมูล : การตัดบัญชีวัสดุแบบไร้เอกสาร (ระบบ RMTS-R2)

PROJ_CODE	EXP_ENTRY	EXP_DATE	EXP_DECLA RE_LINE_NO	PRODUCT_CODE	ENGLISH_DESC	QTY	UOP	REVISION
12345611	A0111620111567	28/02/2022	0001	IC-12345	PRINTED CIRCUIT BORD	100	C62	1
12345611	A0111620111567	28/02/2022	0002	IC-12346	PRINTED CIRCUIT BORD	100	C62	1
12345611	A0111620111568	28/02/2022	0001	IC-12345#1	PRINTED CIRCUIT BORD	500	C62	1
12345611	B22-V-N0001234	28/02/2022	0001	IC-12345	PRINTED CIRCUIT BORD	100	C62	1
12345611	B22-V-N0002238	05/03/2022	0001	IC-12345#1	PRINTED CIRCUIT BORD	300	C62	1

## ตัวอย่างการคีย์ข้อมูล : การคีย์ข้อมูลโอนสิทธิ์ให้ Vendor (ระบบ RMTS-R2)

PROJ_CODE	GRP_NO	VEN_NAME	VEN_ID	VEN_TYPE	VEN_QTY	VEN_PRODUCT_CODE	VEN_ENGLISH_DESC
12345611	000002	ABC COMPANY LTD.	1234567890123	B	200	CT123	MOTOR

## ข้อควรรู้สำหรับการตัดบัญชีวัตถุดิบ

1. การจัดทำข้อมูลในใบขนสินค้าขาออกต้องตรงกับสูตรการผลิตที่ได้รับอนุมัติจาก สกท.
2. ใบขนสินค้าขาออกและเอกสารการโอนสิทธิ์ (Report V) 1 เลขที่ตัดบัญชีได้ครั้งเดียว
3. การเลือก Revision ของสูตรการผลิตที่ตัดบัญชีต้องกับการส่งออกจริง

## การใช้งานระบบ

### 1. เมนู ส่งข้อมูลระบบ Paperless

สำหรับการส่งข้อมูลตัดบัญชี ผู้ประกอบการต้องเตรียมข้อมูลดังนี้

1. ข้อมูลตัดบัญชี ตั้งชื่อเพิ่มข้อมูลเป็น EXPORT. XLSX
2. ข้อมูลVENDOR ตั้งชื่อเพิ่มข้อมูลเป็น VENDOR. XLSX

รูปแบบ File ที่ส่ง :  ใบขนส่งออก  ReportV  เอกสารอื่น

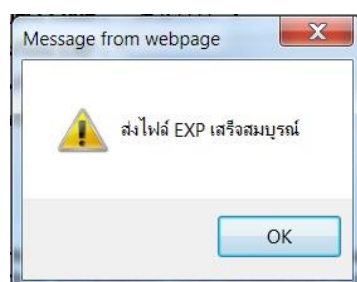
ส่งไฟล์ EXPORT : \*  No file chosen

ส่งไฟล์ VENDOR :  No file chosen ขนาดไฟล์ไม่เกิน 2 MB

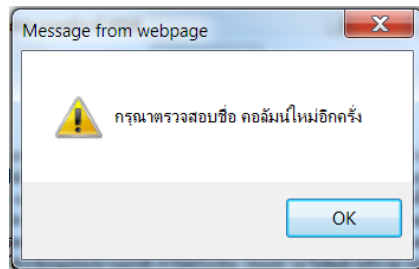
**ข้อควรรู้ :**

1. ส่งไฟล์ EXPORT หมายถึง ข้อมูลไฟล์ EXPORT ที่บริษัทต้องการยื่นอนุมัติตัดบัญชีวัตถุดิบฯ กับสมาคม
2. ส่งไฟล์ VENDOR หมายถึง ข้อมูลไฟล์ VENDOR ที่บริษัทต้องการยื่นอนุมัติตัดบัญชีวัตถุดิบฯ ที่เกี่ยวกับ Vendor กับสมาคม
3. เอกสารอื่น ได้แก่ หนังสืออนุมัติตัดบัญชี (นร.), เอกสารส่งออกตามมาตรา 29, เอกสารใบขนสินค้าขาเข้าโอนย้ายชำระภาษีอากร(ใบขน P)
4. สมาคมจะทำการรับเรื่องประมวลผลในกรณีที่ได้รับข้อมูลและเอกสารสมบูรณ์ครบถ้วนแล้วเท่านั้น โดยทั้งนี้ระบบจะจัดเก็บข้อมูลให้ท่านส่งมาไว้เป็นเวลา 5 วันทำการ หากพบว่าไม่มีการจัดส่งเอกสารเพื่อประกอบการตัดบัญชี ระบบจะทำการลบข้อมูลโดยอัตโนมัติ

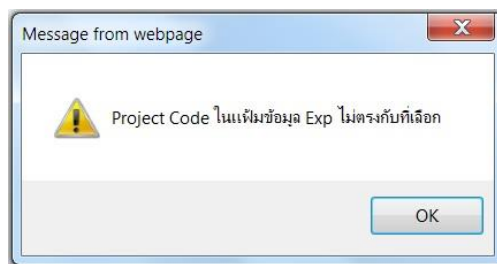
- ช่อง ส่งไฟล์ EXPORT ให้คลิกที่ปุ่ม Browse เพื่อเลือกเพิ่มข้อมูล EXPORT. XLSX
- ช่อง ส่งไฟล์ VENDOR ให้คลิกที่ปุ่ม Browse เพื่อเลือกเพิ่มข้อมูล VENDOR. XLSX
- คลิกที่ปุ่ม ส่งไฟล์ จะแสดงข้อความให้ยืนยันการส่งข้อมูล
- คลิกที่ปุ่ม OK เพื่อยืนยันการส่งข้อมูล จะแสดงข้อความดังรูป



- หากเพิ่มข้อมูลที่ส่งข้อมูล ถูกต้องตามที่กำหนดจะแสดงข้อความ “Upload Successful” และจะแสดงตารางข้อมูล ในแฟ้ม BIRTEXP. XLSX, BIRTEXL. XLSX และ BIRTVEN. XLSX (ถ้ามี) หรือกรณีส่งข้อมูลระบบ PAPERLESS จะแสดงตารางข้อมูล EXPORT และ VENDOR (ถ้ามี)
- กรณีที่หัวคอลัมน์ไม่ถูกต้อง (ระบบ RMTS-2011 จะทำการตรวจสอบหัวคอลัมน์ต้องตรงกับที่กำหนดไว้ทุกคอลัมน์ ผู้ประกอบการจะไม่สามารถแก้ไขหัวคอลัมน์ เหมือนระบบ RMTS ปัจจุบันได้) ระบบจะแสดงข้อความดังรูป



- กรณีที่รหัสโครงการในเพิ่มข้อมูลตัดบัญชี (BIRTEXP) / (EXPORT) ไม่ตรงกับรหัสโครงการที่เลือกจะแสดงข้อความดังรูป



## 2. เมนูตรวจสอบข้อมูลระบบ Paperless

ใช้สำหรับตรวจสอบสถานะของข้อมูลตัดบัญชีที่ได้ส่งเข้าสู่ระบบแล้ว

1. เลือก ประเภทเอกสาร ระบุวันที่เริ่มต้น ถึง... ดังรูป

Export Online : view file :

ประเภทเอกสาร:  วันที่เริ่มต้น:  ถึง:

ไม่พบข้อมูล

**ข้อควรรู้ :**

1. เลือกรหัสโครงการให้ตรงกับข้อมูลที่บันทึกไว้เพื่อส่งข้อมูลถึงสมาคม
2. แนบไฟล์ข้อมูลให้ถูกต้องตรงกับแบบไฟล์ที่ระบบกำหนด
3. ระบบจะทำการตรวจสอบข้อมูลตั้งแต่ชื่อหัวคอลัมน์ ดังนั้นบริษัทควรทำการดาวน์โหลดโครงสร้างการเตรียมข้อมูลจาก [www.ic.or.th](http://www.ic.or.th) หัวข้อระบบ RMTS-2011
4. บริษัทสามารถตรวจสอบข้อมูลการตัดบัญชีวัดดูย้อนหลังได้ 3 เดือน

## 2. กด Submit ระบบจะแสดงรายละเอียดข้อมูลดังรูป

**Export Online : View File :**

ประเภทเอกสาร:  วันที่เริ่มต้น:  ถึง:

เลขที่รับงาน	วันที่	ประเภทเอกสาร	ชื่อไฟล์ที่ส่ง	ชื่อไฟล์ติดบัญชี	ชื่อไฟล์แวนเดอร์	ตรวจสอบ Error	ตรวจสอบสถานะ	รับข้อมูล MML	รายงาน
65027916	11/3/2565 17:35:09	เลขที่หนังสืออนุมัติ	EXPORT_001082	EXPORT11173595	VENDOR11173595	<a href="#">ตรวจสอบ</a>	<a href="#">ตรวจสอบ</a>	<a href="#">ตรวจสอบ</a>	<a href="#">ตรวจสอบ</a>
65027853	11/3/2565 16:34:27	ReportV	EXPORT_001252	EXPORT11163486		<a href="#">ตรวจสอบ</a>	<a href="#">ตรวจสอบ</a>	<a href="#">ตรวจสอบ</a>	<a href="#">ตรวจสอบ</a>
65027785	11/3/2565 15:54:02	ReportV	EXPORT_001251	EXPORT11155499		<a href="#">ตรวจสอบ</a>	<a href="#">ตรวจสอบ</a>	<a href="#">ตรวจสอบ</a>	<a href="#">ตรวจสอบ</a>
65025897	8/3/2565 15:12:22	ReportV	EXPORT_001250	EXPORT08151222		<a href="#">ตรวจสอบ</a>	<a href="#">ตรวจสอบ</a>	<a href="#">ตรวจสอบ</a>	<a href="#">ตรวจสอบ</a>
65025418	7/3/2565 15:31:34	ReportV	EXPORT_001249	EXPORT07153107	VENDOR07153107	<a href="#">ตรวจสอบ</a>	<a href="#">ตรวจสอบ</a>	<a href="#">ตรวจสอบ</a>	<a href="#">ตรวจสอบ</a>
65025405	7/3/2565 15:20:57	ReportV	EXPORT_001248	EXPORT07152019	VENDOR07152019	<a href="#">ตรวจสอบ</a>	<a href="#">ตรวจสอบ</a>	<a href="#">ตรวจสอบ</a>	<a href="#">ตรวจสอบ</a>
65025252	7/3/2565 13:28:19	ReportV	EXPORT_001247	EXPORT07132884	VENDOR07132884	<a href="#">ตรวจสอบ</a>	<a href="#">ตรวจสอบ</a>	<a href="#">ตรวจสอบ</a>	<a href="#">ตรวจสอบ</a>
65025234	7/3/2565 13:06:49	ReportV	EXPORT_001246	EXPORT07130648		<a href="#">ตรวจสอบ</a>	<a href="#">ตรวจสอบ</a>	<a href="#">ตรวจสอบ</a>	<a href="#">ตรวจสอบ</a>